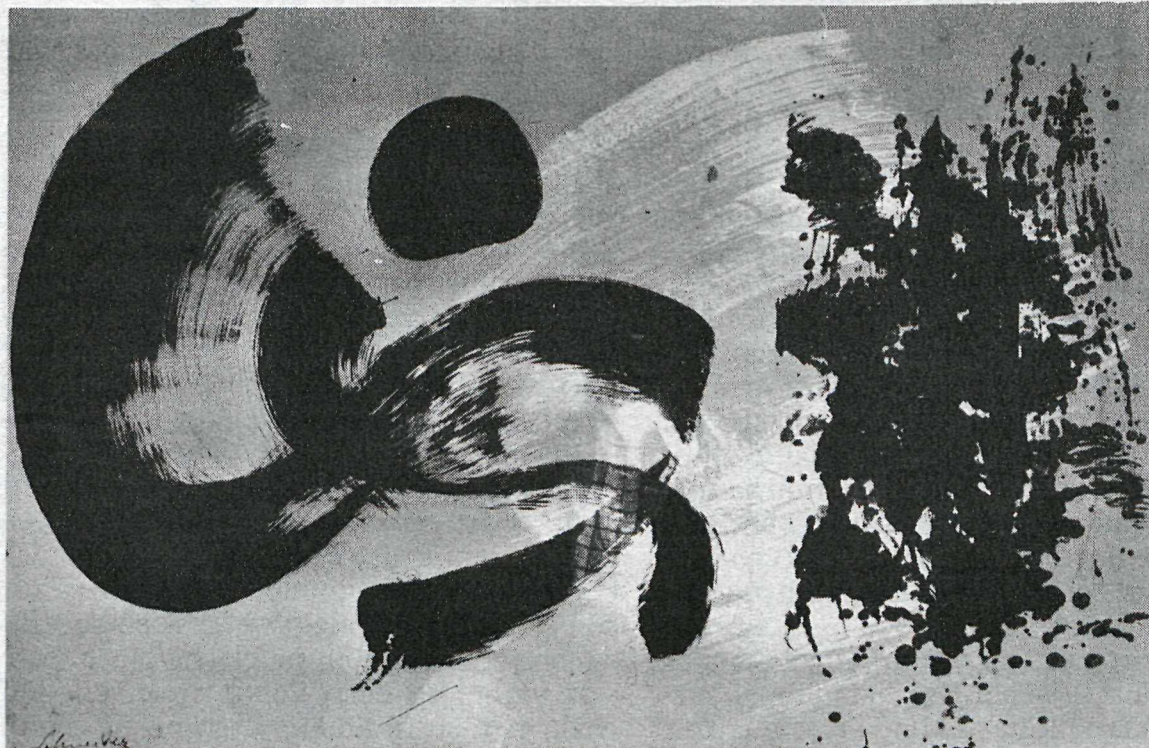


Afstrakt ljóðræna, frönsk



Ein af myndum Gerards Schneiders

Grafíksýning 40 listamanna:

Kjarval hafa þeir grafið upp og Scheving...

A Kjarvalsstöðum er á Lista-hátíð efnt til stórrar yfirlits-sýningar á íslenskri grafík. Fjórutíu listamenn eiga þar verk, sem alls eru 150-200.

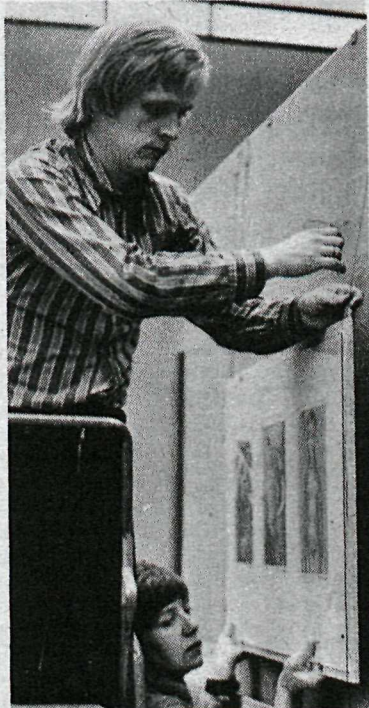
Jón Reykdal sagði við blaðamann sem að garði bar, að markmið grafíkanna með sýningunni væri að gera úttekt á því besta, sem gert hefur verið á þessu sviði undanfarna áratugi og láta úr verða áróðurslega lyftistöng fyrir grafík. Við drögum eldri grafík fram í dagsljósið og kemur þá fleira í ljós en menn grunaði. Og inn á milli sýnum við þverskurð af því nýjasta.

Við höfum að undanfögnu lifað mikla uppgangstíma í grafík, áhuginn er sýnu meiri en áður. En aðstaðan (verkstæði og tækjarkostur) er ekki sem skyldi. Því efnum við með sýningunni til myndahappdrættis til styrktar því, að við getum komið okkur upp sameiginlegu verkstæði.

Þess ber að geta, að fjöldi verkanna verður til sölu, bæði eftir eldri og yngri listamenn.

Mér sýnist, sagði Jón, að grafík hafi verið nokkuð sniðgengin í íslenskri listasögu, m.a. vegna þess að menn vissu ekki vel, hvað gert hafði verið á þessu sviði hér. Má vera, að eftir þessa sýningu hér fallist menn á að endurskoða ýmislegt í þessum efnun.

Hér er ýmislegt sem við erum montin af. Hér er góður þverskurður af grafískri list Jóns Engilberts. Hér eru ágætir myndir sem Barbara Arnason gerði skömmu fyrir andlát sitt, og einnig eldri tréstuðungur hennar, sem skipa algjöra sérstöðu í íslenskri myndlist. Fjórar merkilegar lito-grafríur eftir Kjarval frá 1919 eru hér, persónulegar og mjög



Grafíkmenn voru í óða önn að hengja upp.

kunnáttusamlega gerðar. Hér eru tíu mjög sterkar tréstuðungur eftir Gunnlaug Scheving, sem ekkert hefur verið flaggað þegar fjallað er um hans list. Þær sýna að hann hefur náð mjög sterkum tökum á þessu formi, sem hann leggur svo á hilluna eins og margir aðrir vegna tækjaskorts og áhugaleysis almennings.

Við þurfum nú um stundir ekki að kvarta um áhugaleysi — okkar háski og vandi er sem fyrr segir sá, að starfsaðstaðan er í skötulíki.

A Kjarvalsstöðum verða þrjár sýningar opnaðar í dag vegna listahátíðar. A verkum franska málara Gerards Schneiders, á íslenskri grafík og á skjáborgum íslenskra arkitekta.

Schneider stendur nú á áttæðu og hefur verið ofarlega á blaði í franskrari list með sin lýrsku afstraktverk frá því eftir stríð. A sýningunni eru 40 myndir unnar með gouchetækni og eru þær frá árunum 1962-1975. Sýningin er farandsýning á vegum franska ríkisins.

Myndirnar eru fremur einfaldar í byggingu, breiðar stókr þeirra benda til þess að listamaðurinn hafi meiri trú á skyndilegri hugljómun en ihlygli og nákvæmni.



Lausar stöður

Aðstoðarlæknir

Tvær stöður aðstoðarlækna á skurðlækningadeild Borgarspítalans eru lausar frá 1. júlí n.k. til sex mánaða. Umsóknir sendist yfirlækni fyrir 20. júní n.k.

Félagsráðgjafar

Stöður félagsráðgjafa við Borgarspítalann eru lausar til umsóknar. Frekari upplýsingar um stöður þessar veitir framkvæmdastjóri. Umsóknarfrestur til 1. júlí n.k.

Reykjavík, 4. júní 1976.

Stjórn sjúkrastofnana Reykjavíkurborgar.

Laus staða

Staða framkvæmdastjóra við Sinfóniuhljómsveit Íslands er hér með auglýst laus til umsóknar.

Umsækjandi þarf að hafa reynslu á sviði stjórnunar og fjármála.

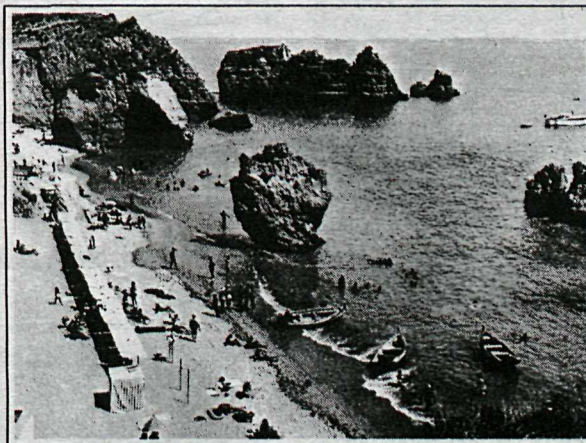
Umsóknir ásamt upplýsingum um menntun og fyrri störf sendist til ríkisútværpsins fyrir 24. júní n.k.

Samvinnuferðir bjóða

nýtt land, nýjan stað, nýtt umhverfi.

17 daga sumarleyfisferð til PORTÚGAL með viðkomu í LONDON.

Á Algarve-strönd Suður Portúgals er ein fegursta og best varðveitta baðströnd Evrópu. Eftirsóttur ferðamannastaður, sem fáir íslenskir ferðamenn þekkja ennþá.



Hingað sækja þeir, sem njóta vilja fegurðar og friðsældar þessa unaðsfagra héraðs, sem varðveitt hefur gamla siði og venjur, ósnortið af erli nútímans. Ævagömul en lifandi sjávarþorp setja viðkunnanlegan svip sinn á hina breiðu og löngu, hvítu og hreinu strönd Algarve.

Algarve	maí	júní	júlí	ágúst	sept.	okt.
Meðalhiti sjávar:	22.0	23.0	25.1	26.5	26.5	23.0
Meðalhiti lofta:	22.5	25.0	28.0	28.5	26.5	23.5



Í London verður gíst á völdum hótélum í hjarta borgarinnar. Farþegar ráðstafa sjálfir tíma sínum þar en fararstjóri Samvinnuferða verður þeim til aðstoðar allan tímann og kemur heim með hópnum.

Á Algarve verður gíst í hótélubúðum og litlum villum fast við ströndina, þar sem allur aðbúnaður er í sérflökki.

Á Algarve eru golfvöllir eftirsóttir af þeim, sem þá íþrótt stunda.

Samvinnuferðir hafa skrifstofu á Algarve með íslenskum starfskrafti til þjónustu og öryggis fyrir farþega sína.

DAGFLUG TIL ALGARVE 3. ÁGÚST
Reykjavík — Algarve 3. ágúst kl. 8.30.
Algarve — London 16. ágúst.
London — Reykjavík 19. ágúst kl. 22.05.

DAGFLUG TIL ALGARVE 17. ÁGÚST
Reykjavík — Algarve 17. ágúst kl. 8.30.
Algarve — London 30. ágúst.
London — Reykjavík 2. sept. kl. 22.05.

Samvinnuferðir
Austurstræti 12 sími 27077

Komið á KAPPREIÐAR FÁKS
2. hvítasunnudag kl. 14 að Víðivöllum