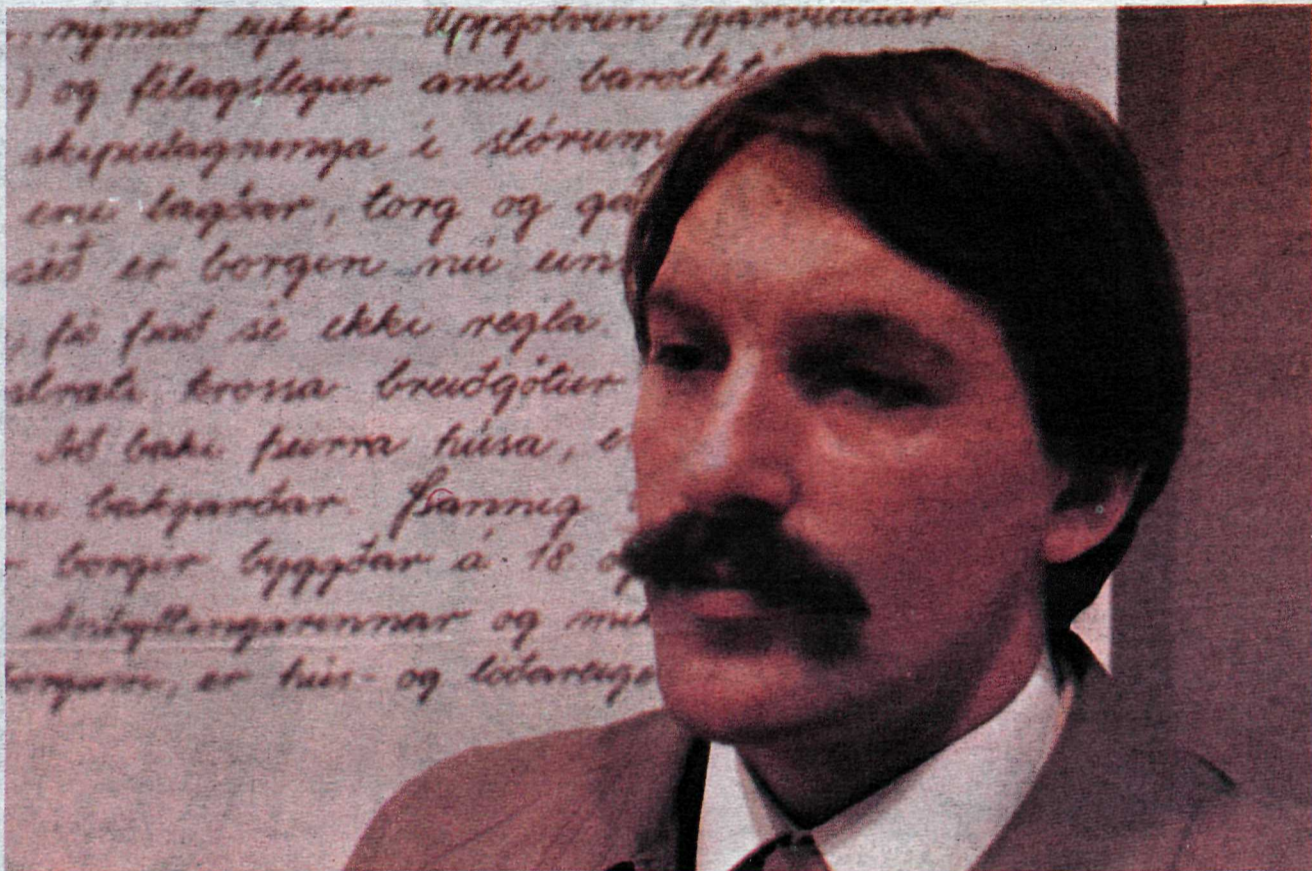




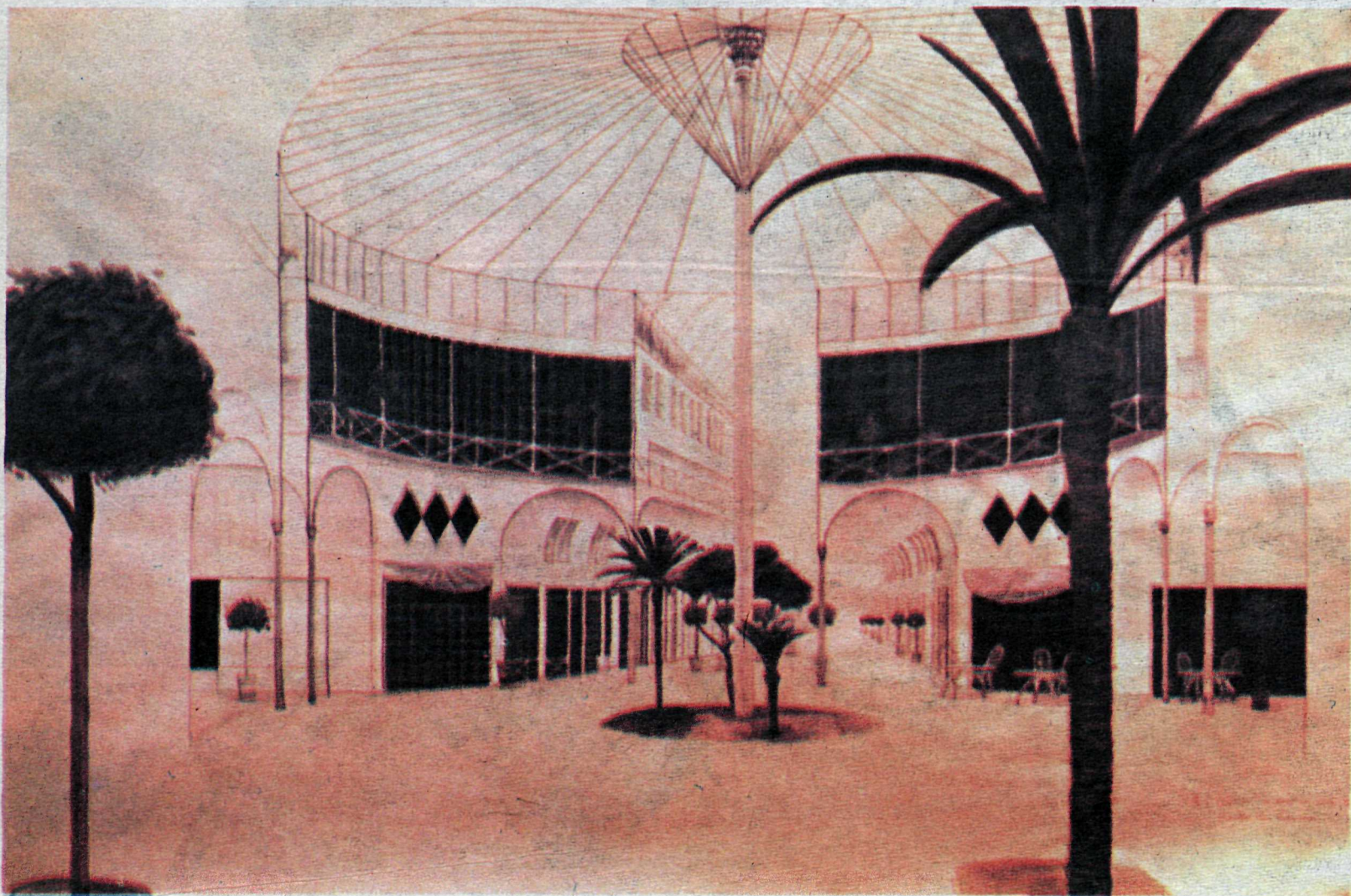
# DRAUMALAND eða

# RAUNHÆFUR MÖGULEIKI

Um hugmyndir Þórðar Ben Sveinssonar, varðandi nýtt skipulag Reykjavíkur, nýja gerð íbúðarhúsa fyrir íslenzkar aðstæður og yfirbyggð ylstræti, eins og kynnt var með sýningu að Kjarvalsstöðum í nóvember síðastliðnum.



Þórður Ben Sveinsson myndlistarmaður. Sýningargestir á sýningu Þórðar að Kjarvalsstöðum gátu orðið nokkurs vísari um skoðanir listamannsins á skipulagi og arkitektúr með því að lesa handskrifuð spjöld, sem þar hengu uppi. Vegna hinna fjölmörgu, sem hafa áhuga á þessu efni, en gátu ekki séð sýninguna, mun Lesbók birta þetta lesmál Þórðar á næstunni.



Þórður Ben hefur sett fram skýrt mótaðar skoðanir á því sem hann kallar ylgötur — það er að segja götur yfirgerðar með gleri og hitaðar upp með afrennsli hitaveituvatns. Þar sem ylgötur skerast, gætu orðið til yltorg, svo sem Þórður hefur teiknað hér. Þar gæti orðið hvolfþak úr gleri, en undir því hverskonar gróður, jafnvel súðrænn.