

Menning

Menning

Menning

Menning

Kjarval á Kjarvalsstöðum

Af trönum Kjarvals nefnist ein af listahátíðarsýningum Kjarvalsstaða, þar sem leitast er við að útbúa „fræðandi“ sýningu sem sýni þróunarferil listamannsins.

Góð hugmynd

Þessi sýning er verulega snjöll hugmynd og sannarlega var kominn tími til að umbreyta hinu hefðbundna sýningarformi, þar sem listaverkum er oft aðeins raðað upp á smekklegan hátt. Hér er gerð tilraun til að stokka upp og búa til eitthvað umhverfis verk meistarans. Sléttur veggflötur sýningarsalarins er brotinn upp í harmóníkuvegg og ljósmyndir af málverkum listamannsins klipptar út úr listaverkabókum og raðað haglega innan sameiginlegs ramma. Innan hvers ramma eru því nokkrar myndir af myndum Kjarvals sem eiga að vera einkennandi fyrir ákveðin tímabil í ferli listamannsins. Lestrarstefnan er síðan gefin aðallega með tilvitnunum í ágætan texta Björns Th. Björnssonar. Jú, þetta er góð og skemmtileg hugmynd, svo langt sem hún nær. En því miður vantar nokkur atriði: engin nákvæm ártöl, engar stærðir, engin skilmerkileg innbyrðis tengsl milli mynda, ekkert er gert til að aðgreina skissu frá fullunni verki, ekkert er gert til að sýna breytingar frá skissu til fullgerðar myndar eða á milli

verka. Áhorfandinn stendur því háfruglaður framan við „húð listræna ferli“ meistarans. Verkunum hefur aðeins verið raðað upp í nokkuð samfellda tímaröð eins og reyndar er gert þegar um hefðbundnar yfirlitssýningar er að ræða. Flott hugmynd, en hér vantar þó augljóslega nákvæmari vinnubrögð.

Ráðstöfun

I hinum enda salarins eru síðan málverk eftir Kjarval í eigu Kjarvalsstaða, sem faglega er stráð á veggina — portretin sér. Satt að segja er erfitt að finna nokkurn þráð í þessari

fram. Þá hefði einnig verið hægt að setja inn blaðaúrklippur og ljósmyndir um listamanninn og tíma hans. Þá hefði einnig verið hægt að setja í gang slætukassa eða video-sjónvarp, þar sem rætt væri við samtímamenn listamannsins eða að boðið væri upp á fræðilega úttekt á verkum Kjarvals. Og þá hefði kannski verið hægt að gefa sýningargestum tækifæri til að fletta og rýna í blöð, tímarit og bækur sem komið hafa út og fjalla um listamanninn, — þannig hefði kannski mátt gæða harmóníkuvegginn örliðu lífi.

Kjarval er Kjarval

En þrátt fyrir allt er Kjarval ávallt Kjarval, einn af fáum íslenskum listamönnum með ákveðinn og skýran listpersónuleika. En þessi listpersónuleiki hefur ekki mótast átakalaust, við sjáum að listamaðurinn á fjölbreytilegan feril, hann hefur leitað víða, reynt margt áður en hann fann sinn persónulega stíl, sem er í raun ekki fyrr en á síðari hluta 4. áratugarins og í byrjun 5. áratugarins, þegar listamaðurinn byrjar að sundurgreina náttúrunna í smæstu eindir og lætur síðan auga áhorfandans um að blanda myndfyrirborðið í eina sjónræna heild. Í myndum frá þessum árum nær listamaðurinn af mikilli snilli að tjá og túlka íslenska náttúru og draga fram fingerðan og smávaxinn gróður landsins, einnig sem landslagið getur verið hlaðið kynjaverum.

Víst er að enginn er svikinn af þessari sýningu, myndirnar standa fyllilega fyrir sínu og tala jafnt til allra.

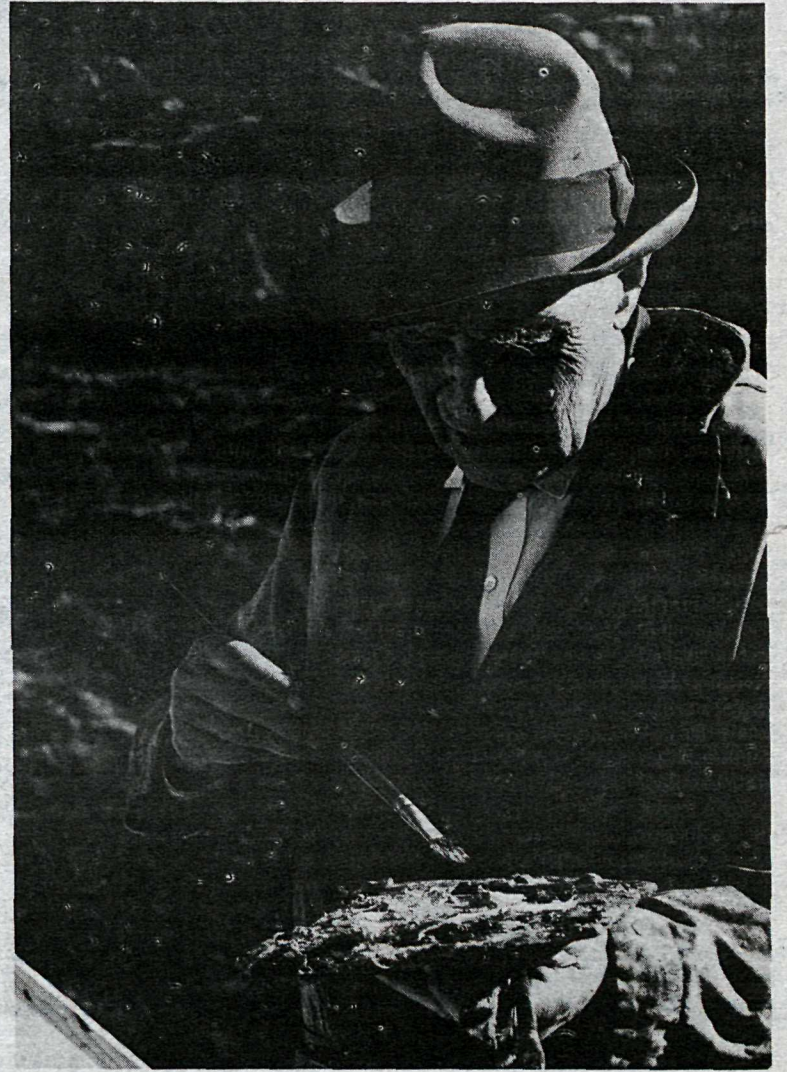
GBK.

Myndlist

Gunnar B. Kvaran

sýningu. Allt virðist þetta fremur tilviljunarkennt, og maður fær það á tilfinninguna að sýningin hafi ekki verið „byggð upp“, heldur hafi spurningin aðeins verið að ráðstafa því sem til er.

Með ögn fræðilegum aðferðum hefði örugglega mátt gera góða hluti. Í raun hefi sýningarnefndin mátt ganga enn lengra í því að umbreyta hinu hefðbundna sýningarformi og búa til einskonar „Kjarvals smíðu“, þar sem allar upplýsingar varðandi verkin kæmu



Vilt þú verða þinn eigin bíóstjóri?

SANYO Beta myndsegulbandstæki

Ótrúlegt verð. **Kr. 14.900.-** gegn staðgreiðslu.



Beta
B

BETA MYNDBANDALEIGAN

Barónsstíg 3, við hliðina á Hafnarbíói.
Opnað næstu daga. Geysilegt úrval af 1. flokks efni.

Ljósritum
sam-
stundis
Sækjum
Sendum

ST

FJÖLRITUN
LJÓSRITUN
VÉLRITUN

STENSILL

ÓDINSGÖTU 4 - REYKJAVÍK - SÍMI 24250

DV fæst á
járnbrautarstöðinni
í Kaupmannahöfn

