

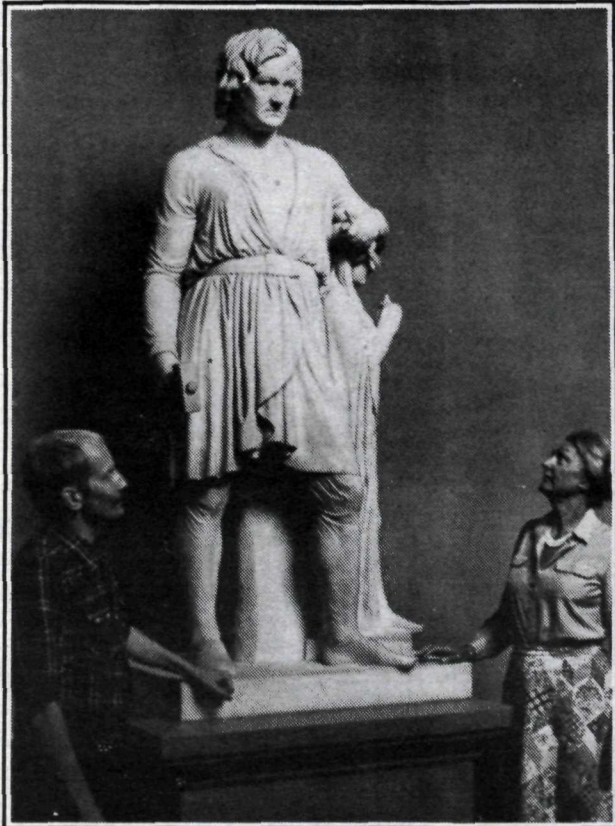
Til vinstri er lágmyndin af Nóttinni ásamt börnum hennar, Svefni og Dauða. Til hægri er lágmyndin af Degi ásamt barni hans, Ljóðberanum.



Sjálfsmynd, er Thorvaldsen gerði 1794. Tveim árum síðar fór hann til Rómur.

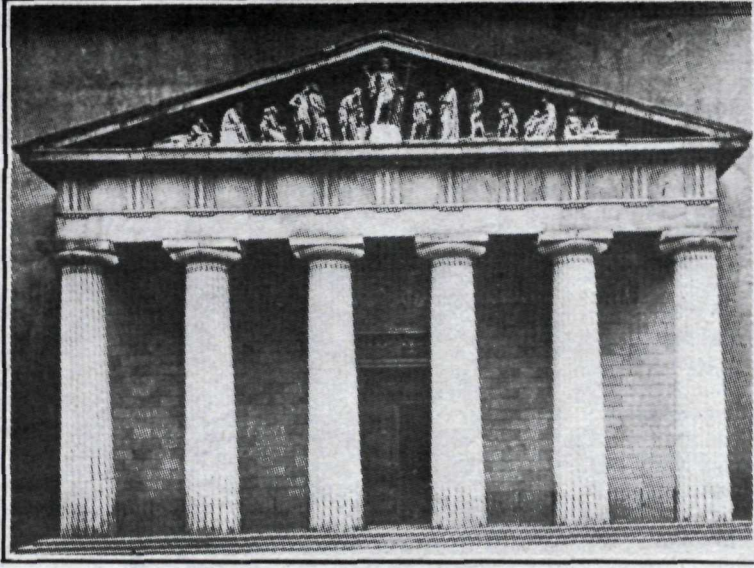


Hin dansandi stúlka, sem er stærst mynda á sýningunni á Kjarvalsstöðum.



Sjálfslíkneski Thorvaldsens, sem barónsfrú Stampe hvatti hann til að gera. Dyveke Helsted og Bjarne Jernæs standa við myndverkið í safninu.

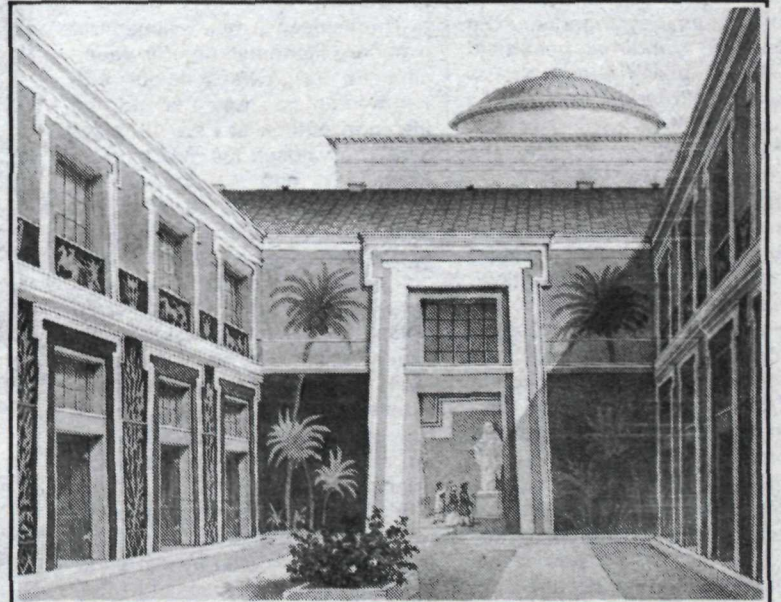
(Ljóm. Torfi Þórhallsson.)



Aðalinngangur Frúarkirkjunnar í Kaupmannahöfn. Fyrir ofan hann er lágmynd eftir Thorvaldsen er sýnir Jóhannes skírara.



Skissa að frummyndinni að Verndaranda höggmynda-listarinnar, sem Thorvaldsen teiknaði andlátisdag sinn, 24. marz 1844.



Gröf Thorvaldsens í garði safns hans í Höfn. Myndin er handmáluð lítthornetía frá 1878.



Skírnarfontur Thorvaldsens í Dómkirkjunni í Reykjavík.

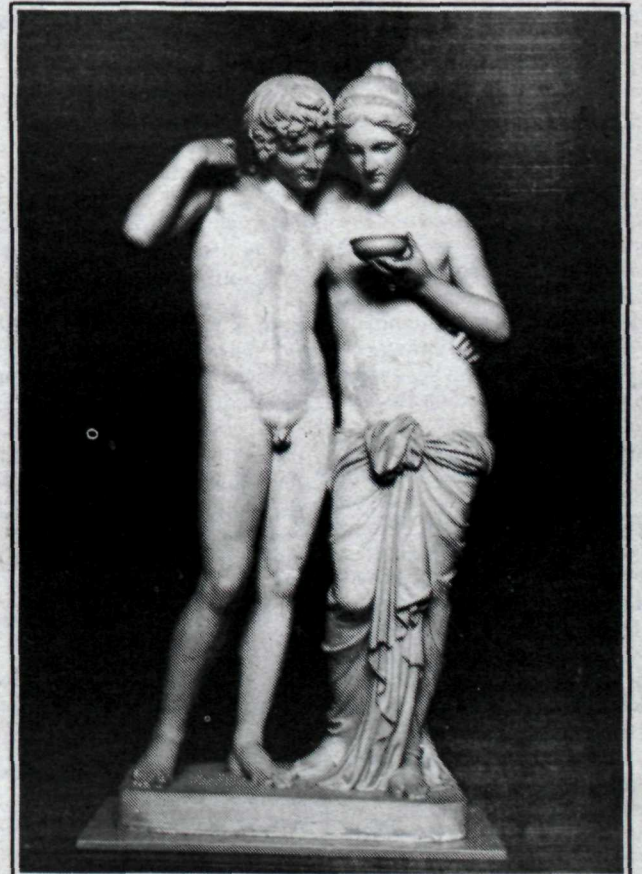
(Ljóm. Mats Wibe Lund.)



Guðlaugur Guðbrandsson Briem (1773—1834). Máláð 1796 af óþekktum málarara.



Dyveke Helsted og Bjarne Jernæs standa við lágmyndina af Nóttinni. (Ljóm. Torfi Þórhallsson.)



Marmaramyndin af Amor og Psykke.