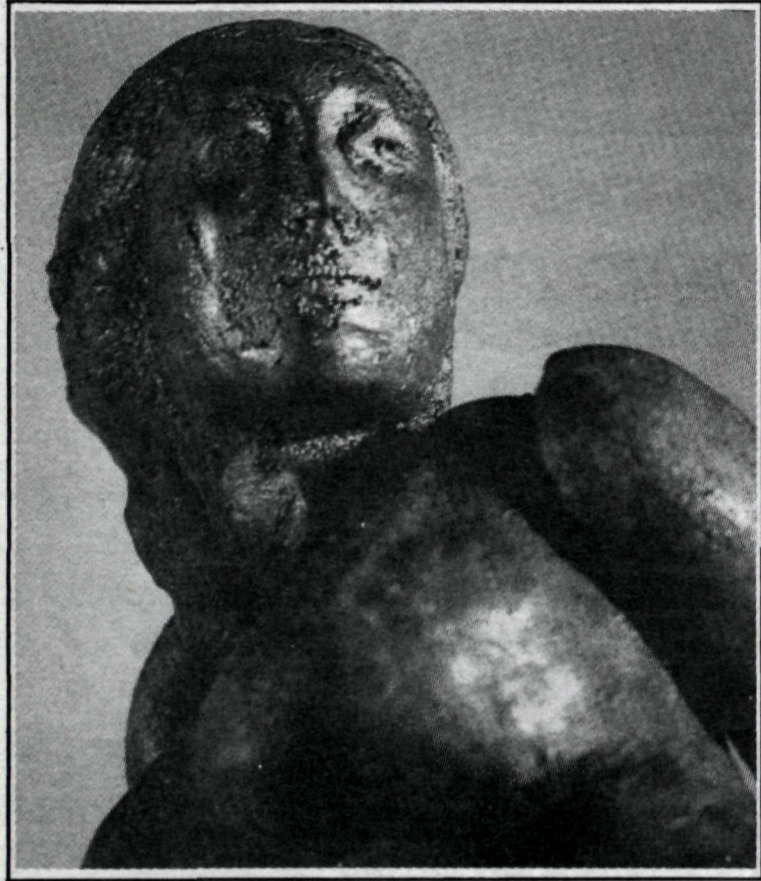


Skúlpturn úr leir

Myndlist

Valtýr Pétursson

Kristjana Samper (frú Balthasar) er með sína fyrstu einkasýningu í vestursal Kjarvalsstaða. Hún hefur þar 24 skúlpturna er hún hefur unnið í leir og ef ég veit rétt er slíkt mjög sjaldgæft hér á landi. Vinnubrögð við slíka myndgerð voru rækilega kynnt í Lesbók og fer ég því ekki nánar út í þá sálma.

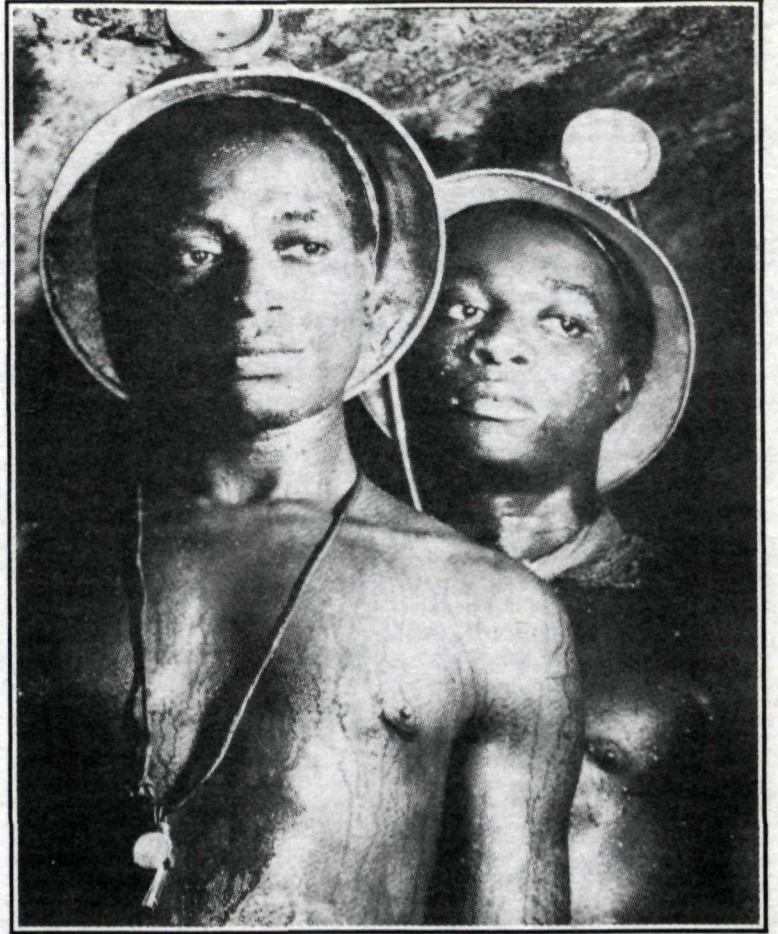


Þessi sýning Kristjónu kemur manni svolítið á óvart, fyrst og fremst vegna þess hve heilsteyptan svip þessi unga listakona hefur þegar óðlast á ekki lengri ferli. Þeim er ekki fisjað saman kvinnunum úr Grímsnesinu, sagði einn kunningi minn við mig, er hann hafði séð verk Kristjónu og saminnnti ég á stundinni. Það eru góð vinnubrögð hjá þriggja barna móður og húsmóður á erilsömu heimili, sem speglast í því, sem Kristjana sýnir. Hér er á ferð ein af þrem sýningum á skúlpturn, sem

sett hafa verulegan svip á listalíf borgarinnar um þessar mundir. Það er mikið hugmyndaflug í þessum verkum Kristjónu og þau eru öll vel unnin. Tækni hennar við leirinn er skemmtileg og djörf og hvergi slegið á billega strengi, nema ef svo mætti segja um eitt eða tvö verk, sem mér finnst tæpast falla að öðru ágætu á þessari sýningu. Ég fæ nefnilega ekki skilið jólatrésskrautið í hjartalíki, sem dinglar inn í opnum mannlíkama og heldur ekki hvað kaktus er þar að gera. En verk eins og Búkona og Hársmei sýna ótvírátt hve miklum plastískum þroska listakonan býr yfir. Fleiri ágætis verk væri hægt að minnst á hér, en upptalningar eru heldur leiðinlegar, svo að ekki verður meira tint til.

Heildarsvipur þessarar sýningar er persónulegur og vitnar um mjög vönduð vinnubrögð, svo vönduð, að á stundum virðist formið verða fyrir hnjaski af þess völdum, en vonandi á Kristjana eftir að þroskast enn meira í þá átt að ná enn meiri og betri fyllingu í plastík þeirri, sem við blasir á þessari sýningu. Sýning Kristjónu er afar ólík sýningu Páls Guðmundssonar undir sama þaki, en þrátt fyrir andstæðurnar eiga þessar sýningar það sameiginlegt að vera brautryðjandi hvor á sinn hátt og sýnir það glöggst hver breidd er hér að færast í íslenskan skúlpturn.

Mjög vönduð og fallega gerð sýningarskrá er með þessari sýningu Kristjónu og er allt mjög vandað þar í sveit. Í fáum orðum er þessi sýning mjög forvitnileg og ánægjuleg í alla staði, og ég vil svo óska til hamingju með sýninguna og vonast til að framhaldið verði í þeim anda, sem yfir þessari sýningu svífur.



Mannlegt sjónarmið

Á Kjarvalsstöðum er nú sýning á ljósmyndum eftir hina heimsfrægu Margaret Bourke-White, en hún var ein þekktasta kona á sínu sviði meðan hennar naut við. Það má víst með sanni segja, að hún hafi verið alls staðar nálæg, þar sem hlutirnir skeðu í heimsbyggðinni á vissu tímabili þessarar aldar. Hún var starfandi við hið ágæta blað Life og tók þá mynd er prýddi forsíðuna á fyrsta tölublaði þess. Hún varð snemma fræg fyrir myndir sínar af þungaiðnaðinum í Bandaríkjunum og einnig fór hún til Rússlands um 1930 og aftur

1941 og eru myndir á sýningunni frá þessum ferðalögum. 1936 tók hún feikna góðar myndir af lífinu í Suðurríkjunum í Bandaríkjunum og sýndi örbirgðina, sem þar réð ríkjum á þeim tímum. Í Tékkóslóvakíu var hún 1938 eða um það bil er Adolf Hitler var að leggja það fagra land undir ofbeldi nasista. Að seinni heimsstyrjöld lokinni var hún á Ítalíu og festi á filmu hvað sú þjóð kannaðist lítið við Signor Mussolini og einnig tók hún myndir af Þjóðverjum er hvergi komu nærri harmleiknum fyrir 1945. Allt þetta sjá menn á veggjum Kjarvalsstaða og meira til.

Sagt er, að Margaret Bourke-White hafi haft svo mikinn yndisþokka, að hún hafi verið ómótstæðileg mörgum herraþingum. Meira að segja Gandhi var snortinn af töfrum hennar og þannig komst hún oft á tíðum lengra með linsur sínar en aðrir ljósmyndarar. Hún var á Indlandi 1946-48, og er úrval af þeim verkum, sem þá urðu til, á þessari sýningu. 1950 er hún í Suður-Afríku og úr þeirri reisu er sú mynd, sem fylgir þessum línunum. Svo kemur Kórea 1952 og allt er þeirri tragedíu fylgt. Loksins má svo nefna tuttugu ára feril í heimalandi ljósmyndarans frá 1934 til 1954.

Af þessu má ráða, að það er mikið að skoða á þessari sýningu og allt eru þetta úrvalsmyndir, valdar úr miklum fjölda. Þetta er farandsýning, sem þegar hefur verið sýnd víða og á eflaust eftir að fara á enn fleiri staði. Það er vissulega öruggt, að Bandaríkjamenn hafa vandað mikið til þessa úrvals og njótum við góðs af. Það er ómöglegt að benda á einstök verk á þessari sýningu. Hver og einn verður að finna sér það sem hann vill sjá og skoða af þeim rúmlega hundrað verkum, er þarna eru til sýnis.

Það eru Ljósmyndasafnið, Menningarstofnun Bandaríkjanna og Kjarvalsstaðir sem standa að þessum viðburði og hafi allir aðilar miklar þakkir fyrir að sýna svo merkilega sýningu hér í Reykjavík. Að lokum vil ég skora á fólk að sjá alla þessa atburði aldarinnar á ljósmyndum Margretar Bourke-White. Þær eru þess virði.



TMS

**JARÐAR
BERJA
GRAUTUR**

MJÓLKURSAMSALAN Í
REYKJAVÍK



TMS

**SVESKJU
GRAUTUR**

MJÓLKURSAMSALAN Í
REYKJAVÍK

Búbót sem
bragð er að!

**ÁVAXTIA-
GRAUTAR**

Létt leið
að ljúffengri
máltíð-
hvenær sem er

TMS

Mjólkursamsalan - Mjólkursamlag Borgfirðinga

**Auglýsinga-
síminn er 2 24 80**