

**Kjarvalsstaðir:**

# Sigfús Halldórsson sýnir 150 Reykjavíkur-myndir

SIGFÚS Halldórsson opnar málverkasýningu að Kjarvalsstöðum í dag laugardag, kl. 14.00. Á sýningunni eru 150 verk, allt myndir frá Reykjavík. Þau eru að mestu unnin með vatnslitum auk olíulita, pastellita og blýants. Sigfús hefur unnið myndir þessar frá árinu 1982 og allt fram á þetta ár, en nokkrar myndanna eru lánsmyndir.

Þetta er 7. einkasýning Sigfúsar auk þess sem hann hefur tekið þátt í fjölda samsýninga hérlendis og erlendis. Þá hefur hann einnig haldið sýningará undanförunum árum á grenivík, Húsavík, DSavík, Sauðárkróki, Akureyri og Akranesi og á hverjum stað sýnt aðeins myndir þaðan.

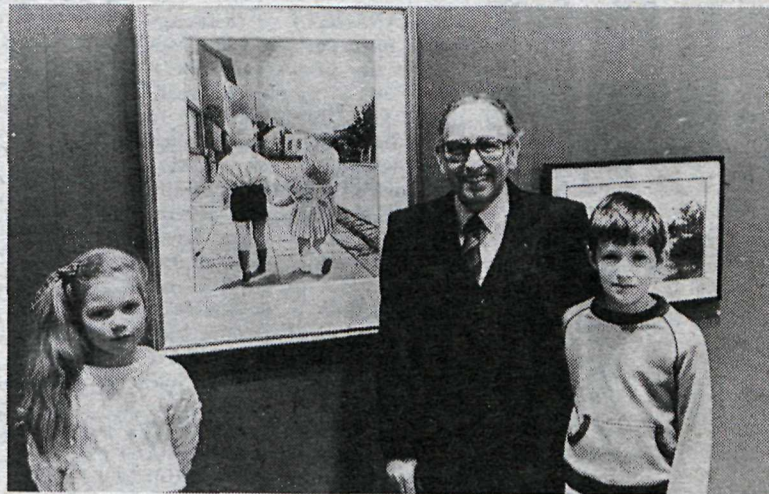
Aðaluppistaða sýningar Sigfúsar nú er miðbær Reykjavíkur, málaður á öllum árstímum, og fannst honum við hæfi að halda þessa „Reykjavíkur-sýningu“ nú á 200 ára afmæli borgarinnar.

Nýr lagaflokkur, „Austurstræti“, við ljóð Tómasar Guðmundssonar, verður frumfluttur við opnun sýningarinnar og ef til vill aftur síðar áður en sýningunni lýkur, að sögn Sigfúsar. Söngflokkur frá Bústaðakirkju syngur undir stjórn Guðna Þ. Guðmundssonar. Friðbjörn G. Jónsson syngur einsöng og Sigfús Halldórsson leikur á píanó. Á laug-

ardagskvöld kl. 21.00 koma þau Elín Sigurvinsdóttir og Friðbjörn G. Jónsson og flytja lög eftir Sigfús með hans aðstoð. Þau koma einnig kl. 16.00 sunnudaginn 26. janúar og kl. 21.00 sama dag. Þá verða tónlistarviðburðir á hverju kvöldi á Kjarvalsstöðum á meðan á sýning-

unni stendur en henni lýkur 10. febrúar. Opið er daglega frá 14.00 til 22.00.

Sigfús Halldórsson með tveimur af þremur barnabörnum sínum, þeim Helgu 7 ára og Sigfúsi 9 ára.



# Útsala

**Tilboðsbomban!**  
Fengum aðeins nokkrar rullur af 100% polypropyleneteppum á sérstöku, óviðjafnanlegu, súper-kjaraverði.  
Pr. m<sup>2</sup>

## 249



**Nr. 1 Malaga Berber-teppi!**      **Nr. 6 Lúxusberber á stofur og holl!**      **Nr. 7 Special — 30% ull 70% acryl**      **Nr. 8 Corona og Lotus — stofuteppi**

Hentugt á hverskonar heimilsgólf. 650 g/m<sup>2</sup>, 10% ull 90% gerviefni. Litur: gráhvitt. Áður kr. 549.00 pr. m<sup>2</sup>.  
1350 g/m<sup>2</sup> af hreinni ull ofin í þetta og lokaða lykkju. Svellþykkt undir fót. Til í gráu og hvítu. Áður kr. 1.552.00 pr. m<sup>2</sup>.  
Slitsterk ódýr lykkjuteppi í tiskulitum um beige á heimili. Þetta er eitt vinsælasta teppið í dag. Verð áður kr. 949.00 pr. m<sup>2</sup>.  
100% heat set polyamid með hárrí og lágrí áferð. Teppi í tiskulitum frá EGE í Danmörku. Verð áður kr. 1.282.00 pr. m<sup>2</sup>.

**Nú:**      **Nú:**      **Nú:**      **Nú:**

# 489      1.190      799      1.090

**Nr. 2 Rya á svefnherbergið!**

SHAG einstaklega mjúk fallega hvít herbergisteppi. Breidd ca. 400 cm. Áður kr. 775.00 pr. m<sup>2</sup>.

**Nú:**

# 649



**Núna!!!**  
erum við aðeins að rýma fyrir nýjum teppagerðum — útsalan stendur því aðeins í nokkra daga.

**Nr. 3 Á forstofuna — Slitsterkt!**

Snögg lykkjuofin nylonteppi í praktískum litum er fela mestu óhreiningdin. Áður kr. 586.00 pr. m<sup>2</sup>.

**Nú:**

# 495

**Nr. 4 Á stofuna og holið!**

20% ull 80% acryl. Þétt og lokað lykkja bráðfallegur berber í tveimur litum. Beige og hvítt. Áður kr. 756.00 pr. m<sup>2</sup>.

**Nú:**

# 679

**Nr. 5 Á stiga og skrifstofur!**

100% polyamid í tveimur litum 650 g/m<sup>2</sup> af garni tryggja góða endingu. Áður kr. 949.00 pr. m<sup>2</sup>.

**Nú:**

# 795

Teppaafgangar — stór og lítil stykki — bútar með

## 20-60% afslætti.

Vinsamlegast takið með ykkur málín af gölffletinum, það flýtir afgreiðslunni. Stórkostlegt úrval af öðrum teppum, mottum, stökum teppum, dreglum og renningum með góðum afslætti á meðan útsalan stendur yfir.

Það er líka útsala í Dúkalandi á neðri hæðinni. Fyrstaflokks dúkar, flisar, marmari, grasteinn, korkur og parket með góðum afslætti.

**Nr. 9 Á fyrirtæki og stofnanir — Kadett office**

Eitt alsterkasta og efnismesta skrifstofu- og stofnanateppið á markaðnum — 800 pr. m<sup>2</sup> af garni. Í bláu og gráu einnig röndótt í báðum litum. Getum bent á stór gólf lögð með Kadett office. Verð áður kr. 1.335.00 pr. m<sup>2</sup>.

**Nú:**

# 990

**Vörukynning**  
EMM-ESS-IS og HIC - ávaxta-drykkir

**Boltaland er besta barnfóstran í bænum.**

# Teppaland

Grensásvegi 13, símar 83577 — 83430.

**Icelandic Freezing Plants í Grimsby:**

## Hefur sölu á ferskum fiski héðan

FYRIRTÆKIÐ Brekkes, sem er í eigu Icelandic Freezing Plants, dótturfyrirtækis SH í Grimsby, seldi á þriðjudag íslenzkan gámafisk í fyrsta sinn. Selt var úr þremur gámum frá Ísafirði og Sandgerði og fékkst sæmilegt verð fyrir fiskinn.

Vegna fremur mikils framboðs var verð lægra en undanfarna daga, að sögn Ólafs Guðmundssonar, forstjóra Icelandic Freezing Plants. Að meðaltali fengust tæpar 50 krónur fyrir kíló af þorski, allt að 77 krónum fyrir kola og allt að 83 krónum fyrir ýsu. Ólafur sagði óvíst hvert framhald á þessu yrði, það væri undir seljendum heima komið. Þetta væri þó byrjunin á mögulegri þjónustu fyrirtækisins og gæti það í framtíðinni tekið að sér að selja ferskan fisk frá Íslandi, bæði úr gámum og fiskiskipum.

## Albert kannar fréttir Ritzau

ALBERT Guðmundsson iðnaðar-ráðherra hefur ekki ákveðið hvort hann höfðar mál á hendur fréttaritara Ritzau-fréttastofunnar hér á landi vegna fréttar sem hann sendi um tengsl Alberts við Hafskip og Útvegsbankann.

Albert sagðist í gær hafa beðið sendiherra Íslands í Kaupmannahöfn að kanna fréttir fréttastofunnar af þessu máli og myndi hann ákveða framhaldið á grundvelli þeirra gagna.