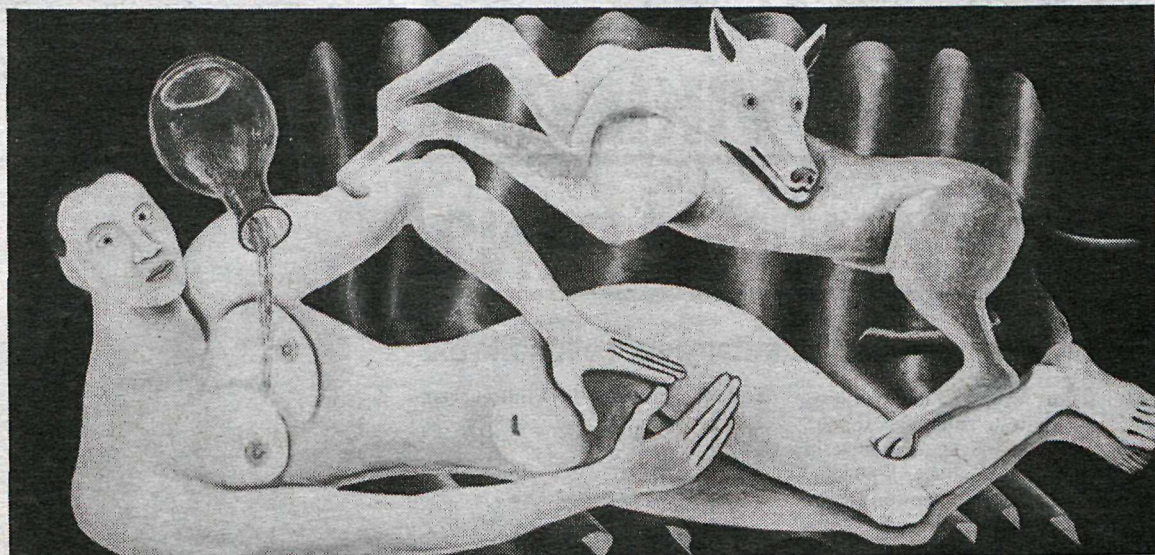


Menning

Menning

Menning



Helgi Þorgils Friðjónsson - Stefnunót, olíumálverk.

tveggja listamanna verði ævinlega heldur torráðnar þar sem þeir gera beinlínis í því að myndgera þversagnir og endurtaka sig helst ekki.

Það sem hægt er að segja um Helga er að honum hefur tekist að varðveita og beinlínis rækta með sér bláeyga, jafnvel bernska afstöðu til alls sem er. Ekkert er honum heilagt, allt getur skeð.

Í verkum hans erum við stödd í skringilegum Edensgarði þar sem berassaðar manneskjur, jafnsaklausar og Adam og Eva, eru sífelld að lenda í óþægilegri aðstöðu eða meiri háttar hremmingum.

Listamaðurinn sjálfur leikur Guð almáttugan sem stendur til hliðar og leggur alls kyns þrautir á þessar manneskjur sem hann hefur skapt.

Þó erfitt sé að fjölyrða nánar um tildrög og tilurð margra þessara verka er hægt að segja sitt af hverju um vinnubrögð málarans.

Helgi hefur aldrei haft áhuga á fágáðri málalísi. Honum hefur nægt að gera hugdettur sínar nógu skýrar og áþreifanlegar á striga eða blaði.

En nú er meiri málarametnað að finna í verkum hans en áður, myndefnið hlítir oft klassískum reglum um massa í rými, litir eru kænlega samstilltir.

Fílingur

Kristinn Guðbrandur er mesta ráðgáta þeirra þremmenninga og sá sem kemur mest á óvart með skúlptúrum sínum.

Hann hefur í viðtölum sagst vera að draga upp myndir af tilfinningum eða „fíling“.

Hann teiknar sínar eigin útgáfur af banólum auglýsinga- og fréttaljósmyndum, endurgerir ýmis „vinsæl“ móttíf í klossuðum teiknistíl, málari risastórar „landslagsmyndir tilfinninganna“ - og gerir tilfyndna skúlptúra.

Öll eru þessi verk einkennilega ásækin, einkum þó hin þrívíðu, jafnvel þótt maður sé ekki alveg með á nóttunum.

En það sem er kannski mest heillandi við verk hans er hvernig þau vega salt milli heimsmennsku og sveitarómantikur, grafalvöru og kerskni, fúsks og fágunar. Slík jafnvægiskunst er næsta sjaldséð.

Þaði heldur svipuðum kúrs og á undanföllum misserum, lætur gamminn geisa í skrautlegri pensilskrift. Út af fyrir sig er það áráðni af honum að leyfa eðlilegri skrautfíkni sinni að njóta sín - listamenn gera of mikið að því að bæla hana niður - en eftir skoðun tæplega fimmtíu verka, sem öll ganga út á yfirborðsskraut, líður áhorfandanum eins og eftir kappát á páskaeggjum. -ai

MEINDL Schuhe

Gönguskór í úrvali

Útilíf

GLÆSIBÆ Sími 82922



LÉTTIR - ÞÆGILEGIR - VATNSHELDIR

BÍLATORG



Til sölu Ford Bronco torfæruþróll með öllum útbúnaði fyrir fjallaferðir.

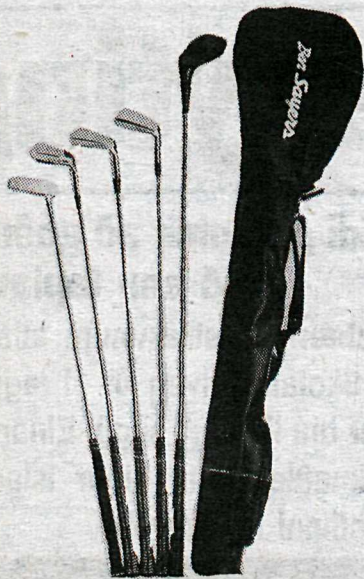


BÍLATORG

NÓATÚN 2 - SÍMI 621033

Sérverslun með SKRIFSTOFUHUÐSGÖGN
Á. GUÐMUNDSSON Skemmuvegi 4 Kópavogi. Sími 73100

„Allt fyrir kylfinga“



Æfingasett, tilvalið í garðinn, kr. 6.800,-

Ódýr golfsett með poka

Barna og unglingssett, kr. 5.450,-

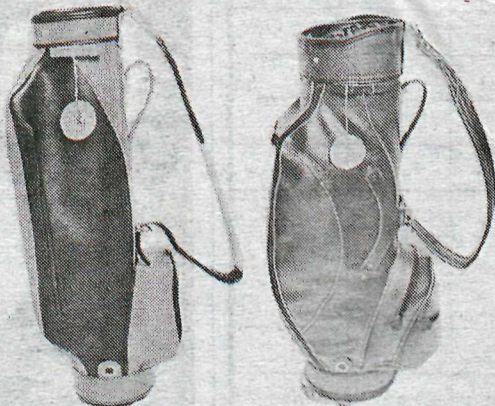
Fullorðinssett, kr. 5.950,-

Golfboltar, kr. 50,- og 80,-

Hanskar/húfur.

Útilíf

Glæsibæ - Sími 82922.



Golfpokar í úrvali, verð frá 1.000,- til 4.600,-



TILKYNNING

UM LÓÐAHREINSUN Í REYKJAVÍK VORIÐ 1986

Samkvæmt ákvæðum heilbrigðisreglugerðar er lóðar eigendum skylt að halda lóðum sínum hreinum og þrifalegum. Umráðamenn lóða eru hér með minntir á að flytja nú þegar brott af lóðum allt sem veldur óþrifnaði og óþrýði og hafa lokið því eigi síðar en 14. maí nk. Að þessum fresti liðnum verða lóðirnar skoðaðar og þar sem hreinsun er ábótavant verður hún framkvæmd á kostnað og ábyrgð húseigenda, án frekari viðvörunar.

Þeir sem óska eftir sorptunnum, hreinsun eða brottflutningi á rusli á sinn kostnað tilkynni það í síma 18000.

Til að auðvelda fólki að losna við rusl af lóðum hafa verið settir gámar á eftirtalda staði: Við Meistaravelli, Vatnsmýrarveg (gamla Laufásveginn), Grensásveg, Kleppsveg, við Súðarvog, Stekkjarbakka, Rofabæ og Breiðholtsbraut. Eigendur og umráðamenn óskráðra, umhirdulausra bílgarma, sem eru til óþrifnaðar á götum, bílastæðum, lóðum og opnum svæðum í borginni, eru minntir á að fjarlægja þá hið fyrsta. Búast má við að slíkir bílgarmar verði teknir til geymslu um takmarkaðan tíma en síðan fluttir á sorphauga. Úrgang og rusl skal flytja á sorphauga við Gufunes á þeim tíma sem hér segir:

mánudaga-föstudaga	kl. 08-21
laugardaga	kl. 08-20
sunnudaga	kl. 10-18

Rusl, sem flutt er á sorphauga, skal vera í umbúðum eða bundið.

Ekki má kveikja í rusli á sorphaugunum og hafa þeir samráð við starfsmennina um losun.

Sérstök athygli skal vakin á því að óheimilt er að flytja úrgang á aðra staði í borgarlandinu. Verða þeir látnir sæta ábyrgð sem gerast brotlegir í þeim efnum.

Gatnamálastjórnin í Reykjavík. Hreinsunardeild.