

## Sýningar

### Café Milánó

**Faxafeni 11**  
Föstudaginn 6. janúar opnar Guðrún H. Jónsdóttir (Gígja) málverkasýningu. Sýningin er opin kl. 9–19 mánudaga, kl. 9–23.30 þriðjud., miðvikud. og fimmtud., kl. 9–1 föstud. og laugard. og kl. 9–23 sunnud.

### Gallerí Art-Hún Stangarhyl 7, Rvík

Þar stendur yfir sýning á verkum Erlu Axelsdóttur, Helgu Ármannsdóttur, Elínborgar Guðmundsdóttur, Sigrúnar Gunnarsdóttur og Margrétar Salome. Galleríið er opið alla virka daga kl. 12–18.

### Gallerí Birgis Andréssonar

Þar stendur yfir sýning Halldórs Ásgeirssonar myndlistarmanns. Sýninguna kallar Halldór „Hraun – Um – Rennur“. Um er að ræða samspil hrauns sem brætt er á staðnum og glerflaskna er innihalda litróf vatnslita. Opið alla fimmtudaga kl. 14–18 út janúar 1995.

### Gallerí Guðmundar

**Ánanaustum 15, sími 21425**  
Galleríið er opið virka daga frá kl. 10–18 og laugardaga frá kl. 10–14.

### Gallerí List

**Skiphöfti 50b**  
Galleríið er opið alla daga kl. 11–18 nema laugardaga frá kl. 11–14. Sýningar í gluggum á hverju kvöldi.

### Gallerí Sólón Íslandus

Laugardaginn 7. janúar opnar Davíð Þorsteinsson ljósmyndasýningu. Sýningin er opin frá kl. 11–18 og stendur til 24. janúar.

### Gallerí Stöðlakot

**Bókhöldustíg 6**  
Laugardaginn 7. janúar opnar Þórdís Elín Jóelsdóttir grafík-sýningu. Myndirnar á sýningunni eru handritaðar ætingar, unnar í kopar. Sýningin er opin daglega frá kl. 14–18 en henni lýkur 22. janúar.

### Gallerí Sævars Karls

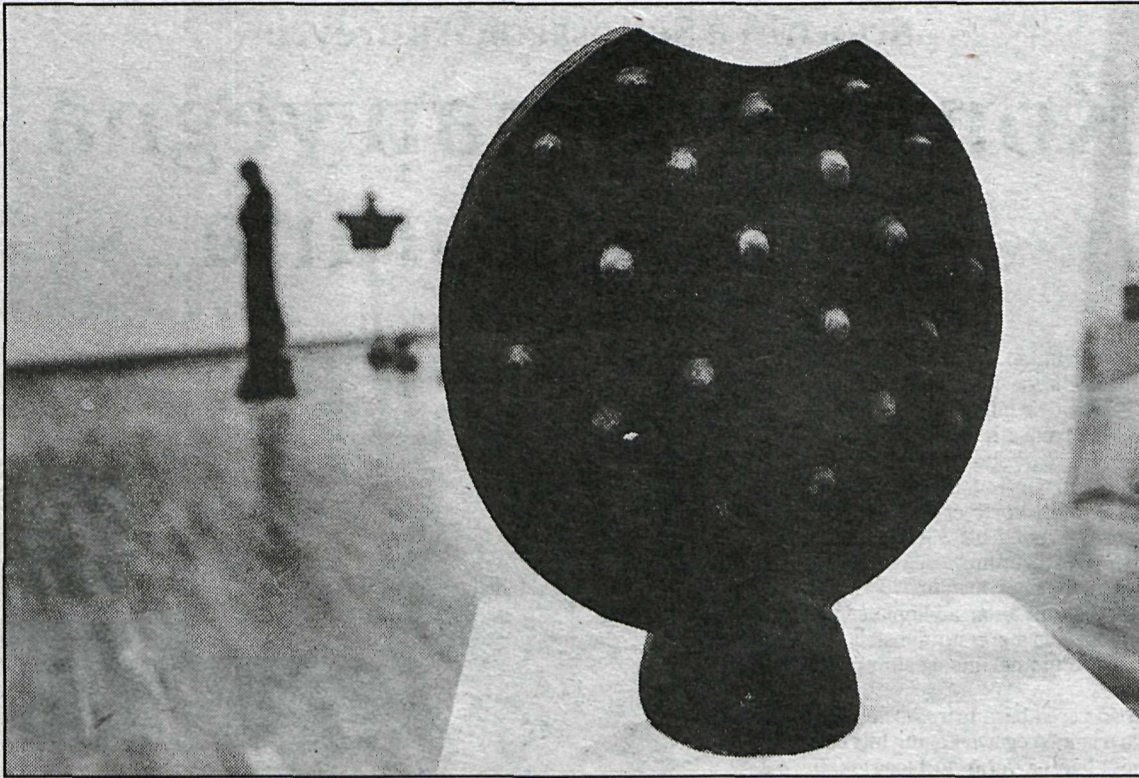
**Bankastræti 9, 2. hæð**  
Fyrsta sýningin í galleríinu á árinu 1995 er sýning Daniéls Þorkels Magnússonar. Sýningin verður opnuð föstudaginn 6. janúar kl. 16–18 og er opin frá kl. 10–18 virka daga.

### Götugrillið Ameríkumaður í París Borgarkringlunni

Kristbergur Pétursson myndlistarmaður sýnir verk sín. Sýningin stendur til 10. janúar og er opin frá kl. 10–20.30 mánudag til föstudags.

### Kaffistofan Lóuhreiðrið

**Laugavegi 59, 2. hæð**  
Jóhann Jónsson (Jói Listó) frá Vestmannaeyjum sýnir vatnslitamyndir. Sýningin er opin alla virka daga frá kl. 9–18 og á laugardögum frá kl. 10–16. Sýningin stendur til 20. janúar og eru allar myndirnar til sölu.



Leirlistasýningin á Kjarvalsstöðum er bæði í vestursal og miðsal og þar eru verk eftir meira en tuttugu listamenn.

Tvær sýningar á Kjarvalsstöðum:

# Leirlist á Íslandi

– og sýning á verkum Jóhannesar S. Kjarvals

„Það eru Kjarvalsstaðir sem standa fyrir sýningunni og þetta er þeirra framlag til að kynna leirlist á Íslandi. Eg hef sýnt áður með mörgum af þessum listamönnum og það er alltaf gaman að taka þátt í svona samsýningum. Munurinn á samsýningu og einkasýningu er eins og svart og hvítt. Í samsýningu er maður einn þátttakandi af mörgum og sýningin er fyrst og fremst hugsuð sem heild,“ segir Kolbrún Björgólfsson dóttir en hún er einn listamannanna sem taka þátt í sýningunni Leirlist á Íslandi.

Sýning hefst á Kjarvalsstöðum á morgun og verður í vestursal og miðsal en jafnframt hefst sýning á verkum Jóhannesar S. Kjarvals úr eigu Kjarvalssafns og verður hún í austursal.



Eitt af þeim verkum sem hægt verður sjá á Kjarvalsstöðum en það er úr eigu Kjarvalssafns.

DV-myndir BG

„Þessi sýning er sú stærsta sem haldin hefur verið á Íslandi um leirlist og sú víðamesta. Þarna er byrjað alveg frá grunn. Það er byrjað á leirlistinni þegar hún er að hefjast. Það voru menn á borð við Guðmund frá

Miðdal, Ragnar Kjartansson og fleiri,“ segir Kolbrún og bætir við að töluverður áhugi ríki á leirlist hér á landi.

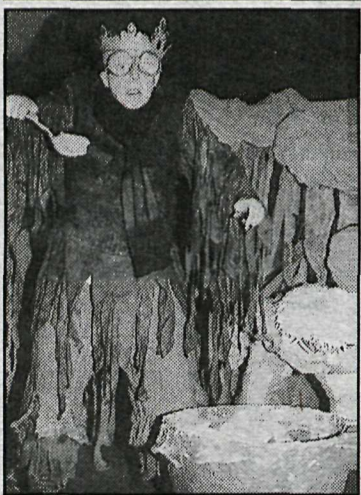
Á leirlistasýningunni eiga eftirtaldir listamenn verk: Borghildur Óskarsdóttir, Bryndís Jónsdóttir, Elísabet Haraldsdóttir, Gestur Þorgrímsson, Guðmundur Einarsson, Guðný Magnúsdóttir, Haukur Dór Sturluson, Helga Jóhannesdóttir, Jóna Guðvarðardóttir, Jónína Guðnadóttir, Kolbrún Björgólfsson dóttir, Kolbrún Kjarval, Kristín Ísleifsdóttir, Kristjana Samper, Ólöf Erla Bjarnadóttir, Ragna Ingimundardóttir, Ragnar Kjartansson, Rannveig Tryggvadóttir, Sigrún Guðjónsdóttir, Sóley Eiríksdóttir og Steinunn Marteinsdóttir.

## Listasafn Kópavogs: Flekar Einars Garibaldi

Einar Garibaldi Eiríksson opnar málverkasýninguna Fleka í Gerðarsafni Listasafns Kópavogs á morgun.

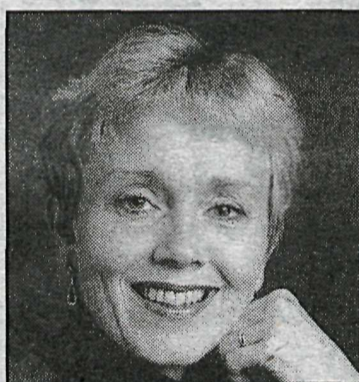
Þetta er fjórða einkasýning Einars en áður hefur hann tekið þátt í fjölda samsýninga hér heima og á Ítalíu þar sem hann stundaði framhaldsnám í myndlist.

Sýningin stendur til 22. janúar og er opin daglega nema mánudaga.



## Tröllastrákurinn Trítiltoppur

Möguleikhúsið við Hlemm sýnir barnaleikritið Trítiltoppur um helgina. Þetta er íslenskt ævintýraleikrit sem segir frá tröllastráknum Trítiltoppi sem leggur af stað í leiðangur til að leita að jólonum og reynist hann honum erfiðari en hann gerir ráð fyrir.



Þetta er önnur einkasýning Þórdísar Elínar.

## Stöðlakot: Grafíkverk Þórdísar Elínar

Þórdís Elín Jóelsdóttir opnar grafík-sýningu í Stöðlakoti við Bókhöldustíg á morgun.

Þórdís stundaði myndlistarnám á listasviði Fjölbrautaskólans í Breiðholti og útskrifaðist síðan úr grafík-deild Myndlista- og handíðaskóla Íslands 1988. Hún er meðlimur myndlistarhópsins Áfram veginn sem rekur grafíkverkstæði í Þingholtsstræti en hópurinn hefur haldið nokkrar samsýningar.

Þetta er önnur einkasýning Þórdísar Elínar og lýkur henni 22. janúar. Myndirnar á sýningunni eru handritaðar ætingar unnar í kopar.



Listamaðurinn sýnir handritaðar ætingar unnar í kopar.

## Gallerí Sævars Karls:

## Einkasýning Daniéls Þorkels

Fyrsta sýningin í galleríinu á þessu ári er sýning Daniéls Þorkels Magnússonar.

Daniel er fæddur í Reykjavík 1958 og stundaði nám í Myndlista- og handíðaskóla Íslands. Hann hefur tekið þátt í fjölda samsýninga og haldið einkasýningar í Kaupmannahöfn, London, Stokkhólmi, Hollandi og hér á landi.

Þetta er önnur sýning Daniéls Þorkels í Gallerí Sævars Karls. Sýningin verður opnuð í dag.

## „17 ár“ í Nýlistasafninu

Á morgun kl. 20 verður opnuð sýning á verkum félagsmanna í Nýlistasafninu.

Tílfnið er 17 ára afmæli safnsins en Félag Nýlistasafnsins var stofnað 1978 og hefur nú 115 félagsmenn, íslenska sem erlenda listamenn. Sýningin mun væntanlega gefa hugmynd um vinnubrögð þeirra.

Safninu er að þessu sinni deilt upp í jafnmörg sýningarsvæði og félagsmenn eru margir og raðast verk þeirra niður eftir stafrófsröð. Ekkert ráðandi fagurfræðilegt mat hnýtur sýninguna saman og ræðst útkoman af framlagi þeirra sem mótað hafa starfsemi safnsins í gegnum árin.

## Sýningar

### Kjarvalsstaðir

Laugardaginn 7. janúar kl. 16 verða formlega opnaðar tvær sýningar. Leirlist á Íslandi og sýning á verkum Jóhannesar Sveinssonar Kjarvals. Leirlist á Íslandi verður opin daglega frá 7. jan. til 5. febr. Sýningin á verkum Kjarvals verður opin frá 7. jan. til 21. febr. Kjarvalsstaðir eru opnir frá kl. 10–18.

### Listasafn Einars Jónssonar Njarðargötu, sími 13797

Lokað í des. og jan. Höggmyndagarðurinn er opin alla daga. Inngangur frá Freyjugötu.

### Listasafn Háskóla Íslands í Odda

Þar er nú á öllum hæðum sýning á verkum í eigu safnsins. Opið er daglega frá kl. 8–22.

### Listasafn Íslands

Listasafn Íslands er 110 ára um þessar mundir og af því tilefni stendur yfir sýning á stofngjöfnum. Á sýningunni er úrval verka eftir norræna málara, aðallega danska, frá síðari hluta 19. aldar. Sýningin er opin alla daga nema mánudaga frá kl. 12–18 fram til 5. febrúar 1995.

### Listasafn Kópavogs – Gerðarsafn

#### Hamraborg 4, sími 44501

Einar Garibaldi Eiríksson opnar málverkasýninguna Fleka laugardaginn 7. janúar kl. 16. Sýningin er opin alla daga nema mánudaga frá kl. 12–18 og lýkur sunnudaginn 22. janúar.

### Listasafn Sigurjóns Ólafssonar

#### Laugarnestanga 70

Íslandsmerki og súlur Sigurjóns Ólafssonar heitir sýningin sem nú stendur yfir. Hér er um að ræða hátíðarsýningu í tilefni af 50 ára afmæli lýðveldisins. Sýningin mun standa til 15. janúar og er opin á laugard. og sunnud. frá kl. 14–17.

### Listmunahús Ófeigs Skólavörðustíg 5

Þar stendur yfir ljósmyndasýning Friðriks Arnar Hjaltested. Á sýningunni eru 17 verk. Myndirnar eru í svarthvítu og fjalla um fólk. Sýningin er opin daglega frá kl. 10–18 og stendur til 15. janúar.

### Mokka

Laugardaginn 7. janúar opnar Jónas Hallgrímsson ljósmyndasýningu. Sýninguna kallar Jónas „Persónulegt portrett“. Sýningin stendur til 25. janúar.

### Nesstofusafn

#### Neströð, Seltjarnarnesi

Safnið opið samkvæmt samkomulagi. Upplýsingar í síma 611016.

### Nýlistasafnið

#### Vatnástíg 3b

Laugardaginn 7. janúar kl. 20 verður opnuð sýning á verkum félagsmanna. Tilefni sýningarinnar er 17 ára afmæli Nýlistasafnsins. Sýningin er opin daglega frá kl. 14–18 og henni lýkur 22. janúar.

### Póst- og símaminjasafnið Austurgötu 11, Hafnarfirði, sími 54321

Opið á sunnud. og þriðjud. kl. 15–18.