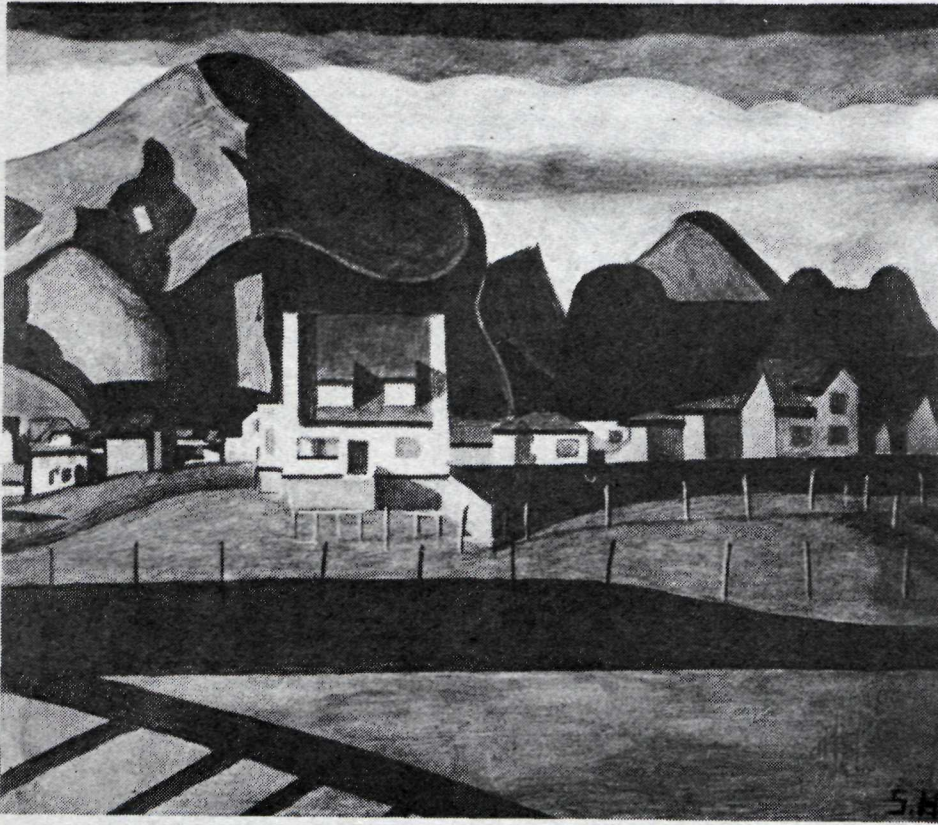


Myndir Sverris í Kjarvalsstöðum



Úr Eyjum.



Úr Grindavík.

Af þeim 233 verkum, sem Sverrir Haraldsson listmálari sýnir um þessar mundir í Kjarvalsstöðum, er meira en helmingur fyrirmyndanna sóttur til Vestmannaeyja, þar sem listamaðurinn fæddist og ólst upp.

Elztu myndirnar á sýningunni eru frá 1942, þegar listamaðurinn var 12 ára gamall. Síðan kemur þróunin stig fyrir stig, en allar myndirnar fram yfir 1950 eru málaðar úti í Vestmannaeyjum.

Þó er t.d. mynd frá 1944, nr. 21 á sýningunni, og heitir Foss. „Það er enginn foss í Eyjum,“ sagði Sverrir, „og þegar ég fór í ferðalag til Austfjarða 1944, sá ég þar litla bunu eða læk falla af fjalli, og mér fannst þetta svo stórkostlegt, að ég gerði foss ú bununni með penslinum. Þessar myndir voru þó málaðar af mikilli van-kunnáttu, málað á seglstriga, sem ég keypti hjá Helga Ben. og rammana smíðaði ég sjálfur úr

plönkum, sem fengust hjá Arsæli Sveinssyni.“

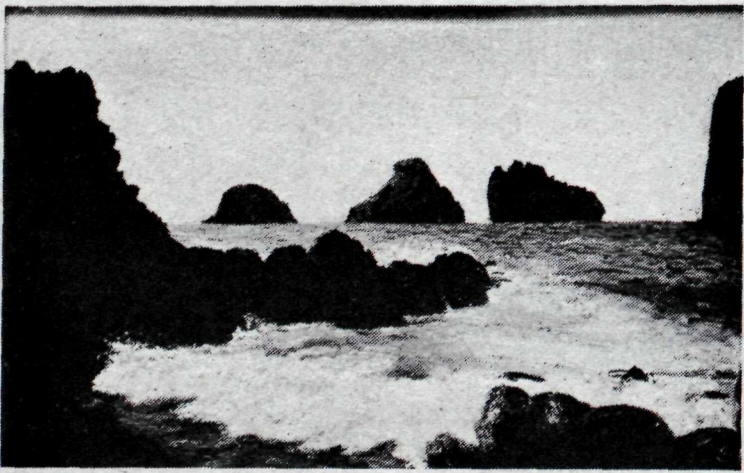
Það kemur fljótlega í ljós á ferli Sverris að hann útfærir fyrirmyndirnar og túlkar með eigin augum á sérstakan hátt.

„Ég hafði svo gaman af að mála,“ sagði hann, „að ég passaði mig stundum að mála ekki alveg eins mikið og mig langaði til, svona rétt til að vera viss um, að ég yrði ekki leiður.“

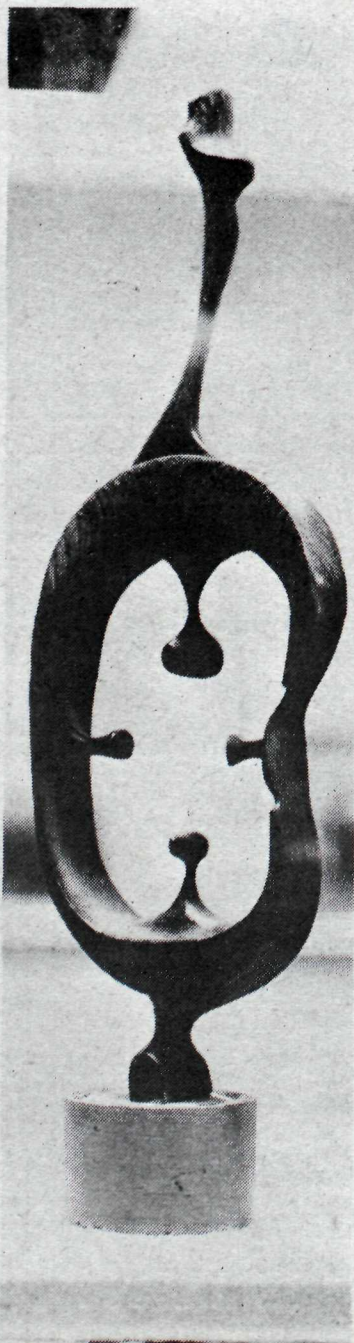
Eftir 1946 fara myndir Sverris

að bera nýjan svip. „Það var eftir að ég fór í skólann,“ sagði Sverrir, „þá „fór allt til fjandans, og þetta ruglaðist allt. Þó hafa meira að segja mestu abstraktmyndirnar ákveðin mótv, og allt er þetta sótt til Eyja, en það varð misjafnlega mikið eftir af raunveruleikanum í þeim myndum, en ég get talið upp, húsin sem eru grunntóninn í þeim. Rafstöðin, Drífandi, Kuði, skúr bak við Borg og svo framvegis.“

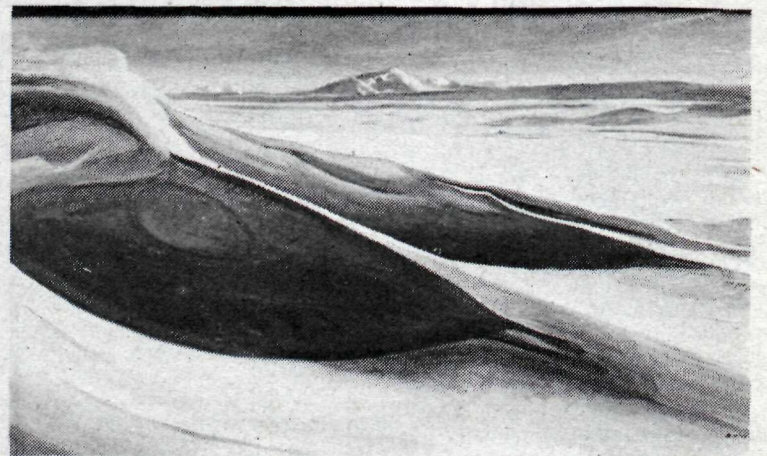
A eftir Eyjamyndunum koma síðan sprautumyndirnar og svo er á sýningunni „hornið með flatarmálsmyndunum“, eins og listmálarinn orðaði það. 1963 tekur Sverrir sér síðan aftur pensil í hönd, og nú liggja hinir margslungnu þættir í málaraferli hans frammi í Kjarvalsstöðum, myndir listmálara, sem gefur sig allan í starf sitt. — á j.



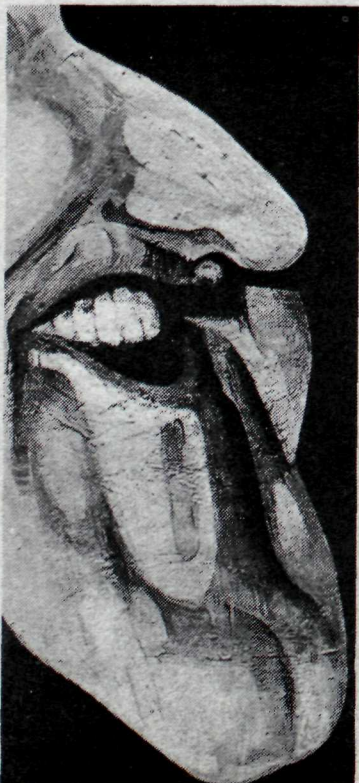
12 ára málaði Sverrir þessa mynd í Eyjum.



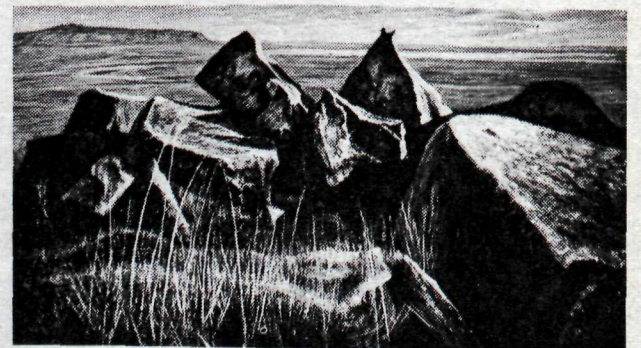
Útskurður í tré



Vetur í Svínahrauni.



Halldór Laxness.

Sverrir Haraldsson.
(höfuðmynd).

Grjót í Mosfellssveit.



Vífilsfell.