

KONAN

í list

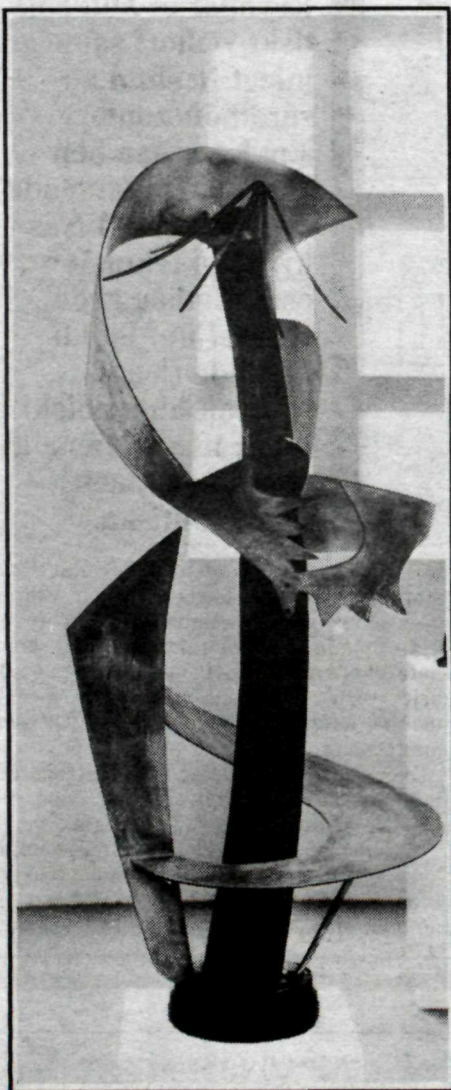
Ásmundar Sveinssonar

eftir Gunnar B. Kvaran

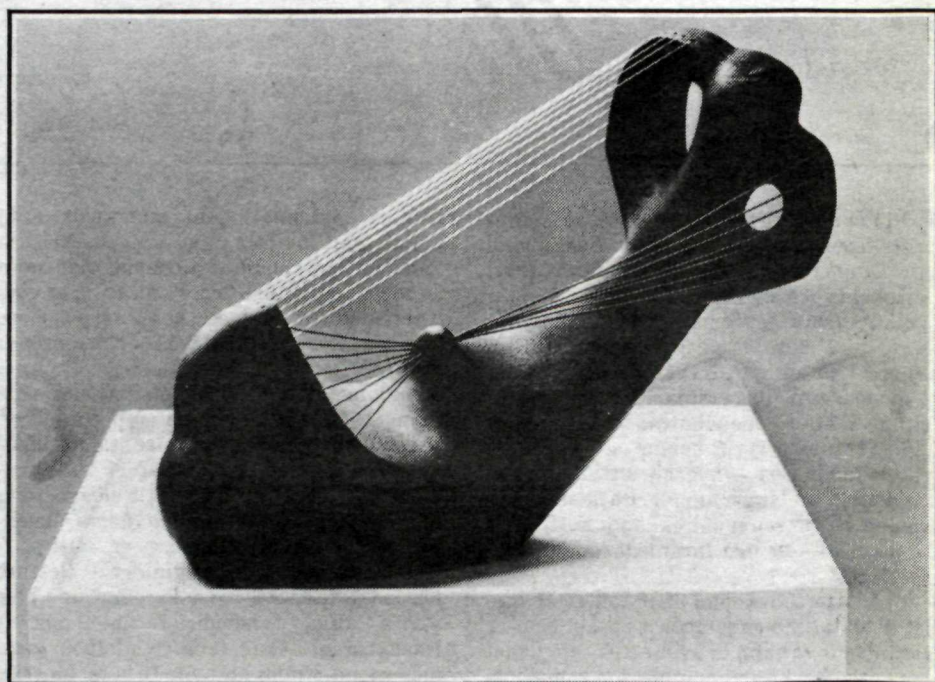


EVA
YFIRGEFUR
PARADÍS 1949
eik, 88 sm

Þegar litið er yfir listasöguna kemur glögglega í ljós að myndefnið konan hefur verið í öndvegi frá ómunatíð. Elstu þekktanlegar höggmyndir eins og t.d. Venus frá Willendorf og Venus frá Dolni Vestonice frá því um 2500—1800 f. Kr. eru af konum með íturvaxin læri og gífurleg brjóst. Þessar stytur hafa verið tengdar frjósemistrúarbrögðum. Allt frá þessum tíma hafa ólíkar menningarþjóðir mótað kvenlíkamann sem trúarlíkneski, hversdagsleg minni eða kynlífsmyndir til að erta og dekra við sjónupplifun og hugarflug karla.



FRUMMÓDIRIN
1954—1956
eik, járn, 190 sm



FÆÐING 1949
eik, 34 sm

Í hinni klassísku listmennt hefur konan haft miklu hlutverki að gegna. Og í gegnum tíðina hefur nakin kona verið eftirlætisfyrirmynd listamanna, og línur hennar og massi hin eina sanna viðmiðun.

Stór hluti af listsköpun Ásmundar tengist konunni. Þar er þó sjaldnast um að ræða nautnalegar unaðssemdir holdsins, heldur fremur innilegar samsetningar þar sem hin huglega ást situr í fyrirrúmi. Í þeim textum þar sem Ásmundur tjáir sig um konuna í verkum sínum kemur greinilega fram að konan teng-

ist fyrst og fremst frjósemishugmyndum og verndinni og er hún þá oftast í samspili við barn.

Sýningunni, sem nú gefur að líta í Ásmundarsafni, er ætlað að sýna listunnendum konuna í list Ásmundar Sveinssonar. Er sýningunni skipt í fjórar einingar, sem sýndar eru í fjórum söllum safnsins: „Kona og barn“ uppi í Kúlunni; „Kona og karl“ niðri í Kúlunni; „Kona við vinnu“ í Pýramíðunum og „Kona sem tákni“ í Skemmunni.

Frá fyrri hluta listferils Ásmundar má finna myndefni þar sem kona er sýnd ásamt karli. Eru þessar myndir oftast inn-

Norskur Fjord 23 fet 3,3 tonn til sölu



Vél Volvo Penta 25 ha. Ganghraði 8 mílur.
Dýptarmælir, VHF og CB.
Sérhannaður vagn fylgir. Verð kr. 690.000.

Upplýsingar í síma 91-23027 eftir kl. 19.

Morgunblaðið

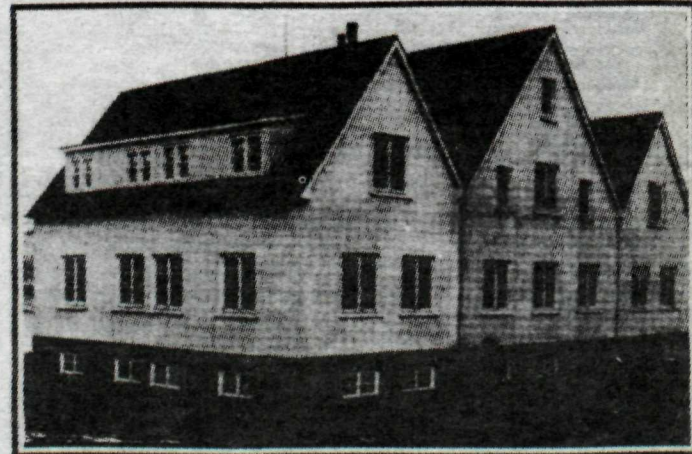
Áskriftarsíminn er 83033

Kork-o-Plast Gólf-Gljái

Fyrir PVC-filmur, linoleum, gúmmi, parket og steinflisar. CC-Floor Polish 2000 gefur endingargóða gljáhúð. Notkun: Þvoíð gólfíð. Berið CC-Floor Polish 2000 óþynnt á gólfíð með svampi eða rakri tusku. Notið efnið sparlega en jafnt. Látið þorna í 30 mín. Á illa farið gólf þarf að bera 2—3svar á gólfíð. Til að viðhalda gljáanum er nóg að setja í tappafylli af CC-Floor Polish 2000 í venjulega vatnsfötu af volgu vatni. Til að fjarlægja gljáann er best að nota R-1000 þvottaefni frá sama framleiðanda. Notið aldrei salmíak eða önnur sterk sápu efni á Kork-o-Plast.

Einkaumbod á Ísland:

P. Þorgrímsson & Co.,
Ármúla 16, Reykjavík, s. 38640.



Hússtjórnarskólinn Hallormsstað

býður upp á gistingu og morgunverð frá 16. júní—14. ágúst. Komið og njótið kyrrðar og friðar á gróðursælasta stað Austurlands. Pöntunum veitt móttaka í síma skólans 97-1761. Einnig verður tekið á móti pöntunum í síma 97-1849 fram til 19. júní.