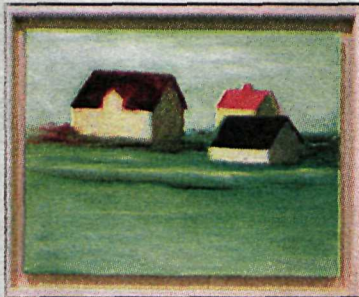
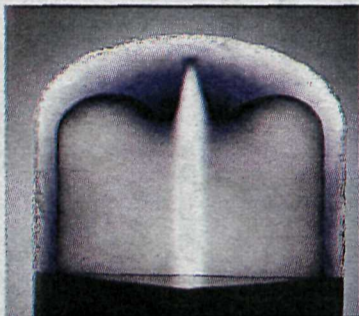


## Sýningar



## Sýning í Gallerí smíðar og skart

Birna Smith opnar á morgun sýningu í Gallerí Smíðar og skart á Skólavörðustíg 16A. Þar eru 20 verk, öll unnin með olíu á striga og gerð á þessu ári. Birna er Reykvingur og stundaði myndlistarnám á sínum heimaslóðum á árunum 1990 til 1996. Einnig hefur hún lagt stund á portrettmálun í Flórens undanfarið. Þetta er þriðja einkasýning Birnu og hún er opin frá 10-18 alla virka daga en frá 10 til 16 á laugardögum.



## Óþrjótandi formgerðir og litadýrð

Tékknesk glerlistasýning verður opnuð á Kjarvalsstöðum í dag, föstudag. Þar eiga verk nokkrir af eftirtektarverðustu glerlistamönnum Evrópu um þessar mundir. Sýningin ber yfirskriftina „Leiðin að miðju jarðar“ og listamennirnir sem þar eiga verk eru þau Stanislav Libenský og Jaroslava Brychtová, ásamt meðlimum Rúbíkon-hópsins, þeim Bohumil Eliá, Jaroslav Matoua, Jan Exnar og Jaromír Rybák. Sýningarstjóri er Ivo Kyen, grafískur hönnuður, safnvörður og hugmyndafræðingur Rúbíkon-hópsins.

Efnistöð listamanna eru ólík og endurspeglar sérstöðu hvers og eins. Þannig gefur að líta fjölbreyttan þverskurð af þeim óþrjótandi formgerðum og litadýrð sem glerid hefur upp á að bjóða, ýmist eitt og sér eða með öðrum efnum.



## Fróðleikur um faldbúninginn

Elsa E. Guðjónsson, textil- og búningafræðingur, mun fjalla um íslenska faldbúninginn í máli og myndum á morgun á Laufásvegi 2. Fyrirlesturinn er á vegum Heimilisíðnaðarskólans og hefst kl. 14. Íslenskar konur klæddust faldbúningnum á seinni hluta 18. aldar og fyrri hluta þeirrar 19. Elsa gerir grein fyrir hinum ýmsu flíkum sem búningnum tilheyrir, heitum þeirra, gerð og efni. Svo gefin séu smásýnishorn af heitum má nefna fald, kruga, treyju upphlut, hálsklút, handlínur og höfuðklút.

## Gönguleiðir

Gengið um Seltjarnarnes:

## Angan af sjó, þangi og fuglum

Á Seltjarnarnesi eru göngustígar sem gaman er að þræða. Um það geta þau borið hjónin Arnþór Helgason og Elín Árnadóttir. Þeirra uppáhaldsleiðir eru stigarnir utan við byggðina vestast á nesinu, úti við Gróttu, meðfram Seltjörnum og hringinn í kring um golfvöllinn. Þau fara ýmist gangandi eða hjólandi, jafnvel svo snemma morguns að fuglarnir eru ekki komnir á fætur! Arnþór rifjar upp eina slíka ferð: „Mér er ógleymanlegur einn morgunn þegar við hjónin komum hjólandi að Bakkatjörn. Þá var fjöldi fugla sofandi á bakkanum og hrökk upp með látum. Ég spurði Elínu hvað væri á seyði og hún sagði mér að fuglaskarinn væri allur að forða sér undan okkur út á tjörnina. Síðan skil ég vel hugtakið „það varð uppi fótur og fit.“

## Njóta náttmyrkurs og stjörnuskins

Þau hjón eru ekki bara á ferð um nesið snemma morguns heldur líka seint á kvöldin þegar stjörnurnar skína og norðurljósinn dansa um hvolfið. Þá elska þau að fara út í Suðurnes þar sem Elín lýsir fyrir Arnþóri feður himinsins. Þau viðurkenna að vissulega sé ljósmengun frá byggðinni en þarna séu þau þó komin út úr skærustu birtunni. „Hér á Seltjarnarnesi gilda næstum því þau skilyrði sem Vinstri grænir orðuðu svo fallega í ályktun landsfundarins: „að nauðsyn beri til að varðveita aðstæður í nágrenni þétt-



Ganga um nesið sitt seint og snemma Arnþór Helgason og Elín Árnadóttir.



Gönguleiðakort sem umhverfisnefnd Seltjarnarness lét gera fyrr á þessu ári og dreifði í öll hús á svæðinu.

þýlis til að menn geti notið náttmyrkurs og stjörnuskins!“ segir Arnþór sposkur á svip.

Þau segja að gönguleiðakerfi á nesinu hafi verið gert vel úr garði og nú sé hægt að ganga og hjóla meðfram allri strönd nassins. Stígurinn meðfram golfvöllinum sé að visu ekki hjólafer en greiðfær gangandi fólki. Elín segir að það pirri þau stundum hversu mikið af takmörkuðu landi Seltjarnarness fari undir golfvöllinn og að þau séu ekki allskostar ánægð með umgengni golfklúbbsins við ýmsar náttúru-minjar á svæðinu.

## Sagan horfin óþarflega hratt

Talið berst að Gróttu. „Gróttu er dýrðareyja sem liggur hér undan landi og er tengd með granda við nesið,“ segir Arnþór. Elín segir þetta að vera vel skóaður þegar haldið sé þangað því um hála steina

sé að fara. „Maður getur lent í að labba í blautum þara,“ segir hún. En kostinn við Gróttu segja þau að þar sé allt tiltölulega ósnortið, nefna til dæmis gamlan grjóttgarð sem eflaust hafi verið hlaðinn sem girðing kring um túnið. Fyrir nokkrum áratugum hafi verið talsvert um grjóttgarða á Seltjarnarnesi en þeir eru því miður horfnir. Varirnar séu flestar farnar líka, Nýjabæjarvör, Nesvör, Nýlenduvör Pálsvör og Bollagarðavör því grjóti hafi verið hlaðið meðfram ströndinni til að verjast sjávargangi. „Sagan hefur horfið óþarflega hratt,“ segir Elín en bætir við: „Nesstofa og Ráðagerði eru þó gamlar byggingar. Búið er að gera Ráðagerði upp í sinni upprunalegu mynd og einnig að dytta að gömlum hákarlaskúr sem stendur þar rétt hjá.“ Arnþór bætir því við að meðal minja á nesinu sé líka gamalt útsýnisskýli frá stríðs-

árunum. „Þar voru hermennirnir með aðstöðu til að fylgjast með



Í fjórufurð með mat Hringur Árnason og Birkir Karlsson hlakka til að taka til matar síns úti við Seltjörn.

skipaferðum,“ segir hann til skýringar.

## Borðið að komast á kaf

Arnþór segir sólarlagið feður á Seltjarnarnesi en víðast annars staðar á höfuðborgarsvæðinu og fuglalíf sé fjölskrúðugt að sumrinu. Þar hafi sést um 100 tegundir og milli 20 og 30 tegundir verpi þar. Elín bætir við að það sem geri nesið sérstakt líka sé þessi sterka angan af sjó, þangi og fuglum. Margs konar náttúruupplifanir sem höfði til allra skilningarvita. Hún segir að á einum stað við Seltjörnina sé borð með bekkjum, næstum grafið ofan í jörðina. Þangað hafi þau nokkrum sinnum farið með morgunmatinn sinn. „Stundum erum við með smáfolk með okkur. Því þykir mikið sport að fara í fjórufurð með mat!“ segir hún og bætir við að gjarnan mætti fjölga borðum og bekkjum meðfram stígnum.

## Tilkommumikið brim

Meðfram Seltjörninni, milli Gróttu og Suðurness, segir Elín yndislega skeljasandsfjöru og á Suðurnesinu útsýni bæði til Snæfellsness og Reykjaness. „Vestast á Suðurnesinu finnst mér alltaf gaman að staldra við í hvernig veðri sem er því við klappirnar þar er alltaf tilkommumikið brim,“ segir hún. Arnþór tekur í sama streng. „Það er vissulega stórkostlegt að geta komist á hálf tíma göngu það langt frá byggðinni að maður heyrir ekki annað en hljóð náttúrunnar.“ -Gun.