

Augnablik í sköpunarsögu

Myndlist

Listasafn Reykjanesbæjar
Björg Örvar

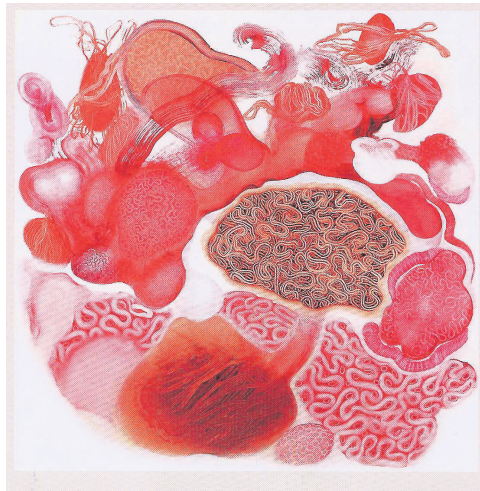
Opið alla daga frá kl. 13-17:30. Sýningu lýkur 2. desember. Aðgangur ókeypis.

Í LISTASAFNI Reykjanesbæjar stendur yfir sýning á 18 olíumálverkum eftir Björgu Örvar.

Björg hefur löngum málað form sem vísa til líffærakerfisins, s.s. æðakerfis, taugakerfis, þvagkerfis o.s.frv. Margt sýnist vera myndir af framþróun á sviði líftækni sem teknar eru á ólíku stigi úr einhverri rannsóknarstofu þar sem verið er að „tilrauna“ með erfðabreytta varahluti í líkamann. Rauðtónuð formin ýta þá undir tilfinningu fyrir ferskum lífandi líffærum, en kaldhvítur grunnurinn, sleikt pensilskrift og glansandi yfirborð gefa þeim „sótthreinsað“ vísindalegt yfirbragð.

Í hverri mynd er heill og spennandi myndheimur þar sem form dragast að hvert að öðru líkt og frumur sem tengja sig saman til að forma líffæri. Að þessu leytnu er hver mynd eins og augnablik í sköpunarsögu.

Á sama tíma er þetta líka aðferð til að byggja upp myndflötinn óræðan. Einhver sjálfspottin Flúx-náttúrugeometría sem grundvallast af formum og línunum sem halda saman myndfleti í stað líkama og gegnir engu hlutverki í þessu samhengi nema út frá fagurfræðilegu sjónarmiði. Fann

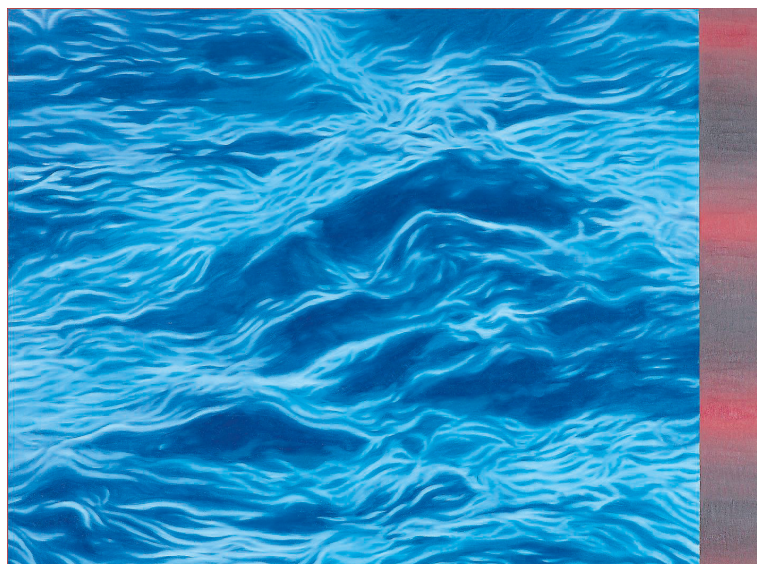


Vísindalegt yfirbragð Björgu Örvar sækir í líffærakerfi sem hún svo mátar við fagurfræði.

ég enga löngun til að reyna að skilja verkin rökrænt enda er rannsóknarferli listakonunnar, allavega á striganum sjálfum, tilfinningalegs eðlis.

Það býr heimikið í þessum málverkum Bjargar, en hvað sýninguna varðar skilar þessi lífflegi myndheimur sér ekki sér út í sýningarrýmið. Hann er lokaður innan hvers myndramma fyrir sig. Rýmið er frekt og þetta takmörkuð lita-, form- og myndbygging ræður illa við ytra áreitið. Og eftir því sem maður fjarlægist hverja mynd þá deyr hún út og nær ekki að tengjast öðrum myndum, hvað þá að draga þær saman í rýminu. Máski svipað og þegar maður horfir á einhvern öreindaheim í smásjá og dregur sig síðan til baka.

Jón B.K. Ransu



Öldurót Hver er sannleikurinn að baki öllu þessu vatni?

Birtan og vatnið

MYNDLIST

Gallery Turpentine

Málverk – Sigtryggur Bjarni Baldvinsson
Til 24. nóvember. Opið þri. til fös. 12-18, lau. 12-17. Aðgangur ókeypis.

SIGTRYGGUR Bjarni Baldvinsson heldur áfram ótrauður í leit að sannleikanum um vatnið – leit að því hvernig birta speglar vatnsyfirborð, hvernig vindurinn gávar og straumurinn mótar, í anda Leonardos da Vinci sem skoðaði og skrifaði ítarlega á þúsundum handritasíðna um fyrirbæri náttúrunnar, ljós, skugga og birtu og hvernig best væri að mála fyrirbærin, en skrif hans eru heillandi smáatriðalýsingar á t.d. vatnsyfirborði, straumföllum eða birtubrigðum laufflóaða.

Í sýningarskrá vottar Sigtryggur öðrum listamönnum sem fengist hafa við myndefnið virðingu sína, eins og Þorvaldi Skúlasyni og Roni Horn. Einnig má nefna listakonuna Viju Celmin sem gert hefur raunsæjar grafíkmyndir af yfirborði sjávar, ef-laust fleiri ef út í það er farið, en Sig-

tryggur er þó ekki eingöngu raunsær í verkum sínum. Sum þeirra byggjast meira á myndri og hér ganga þau verk mjög vel upp, þegar ljósmynda-raunsæið vikur skapast rúm fyrir vangaveltur um flæðandi og svífandi eiginleika vatnsins, sem hugsanlega komast betur til skila en í ströngu raunsæi. Í sumum verka sinna brýtur Sigtryggur myndflötinn upp með láréttum eða lóðréttum línunum sem undirstrika abstrakt eiginleika verka-anna. Þannig má á sýningunni greina mismunandi þræði í leit listamannsins og gefur það verkum hans aukna breidd og leggur áherslu á togstreituna milli raunsæis, abstraktlistar og hreinnar rómantíkur, en að mínu mati má greina í nálgun listamannsins ákveðna lotningu gagnvart viðfangsefninu, sem minnir á viðhorf níttjándu aldar mannsins gagnvart náttúrunni sem birtingarmynd almættisins. Sigtryggur Bjarni sýnir hér að hann er í góðum gir í rannsóknunum sínum og málverk hans fara vaxandi.

Ragna Sigurðardóttir

Slitrótt lína

MYNDLIST

Listasafn Reykjavíkur, Hafnarhúsi

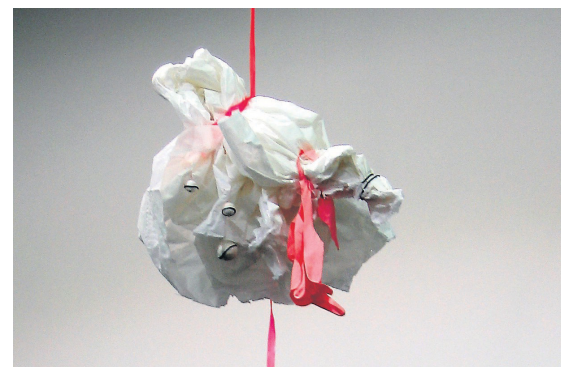
Preifað á himnunni, Margrét H. Blöndal

Til 31. desember. Opið alla daga frá kl. 10-17.

VATNSLITAMYNDIR og skúlptúrar eru uppistaða sýningar Margrétar H. Blöndal í Hafnarhúsi, en hún sýnir þar í tveimur söllum. Í báðum söllum er um innsetningar að ræða, vatnslitamyndirnar raðast á veggina eins og frásögn án upphafs og endis og skúlptúrar í B-sal leitast sömuleiðis við að skapa eina heild.

Vinnuáferð listakonunnar er sú að fá rýmið í lið með sér, virkja það og birta eiginleika þess í samvinnu við lista-verkin, en Margrét hefur getið sér gott orð fyrir áræðnar, persónulegar og ljóðrænar innsetningar sem má líkja við málverk í rými.

Í skúlptúrhluta sýningarinnar í Hafnarhúsi reynist salurinn Margrétu þó ósamvinnufús, verkin eru rýr og ná ekki að tengjast á lifandi hátt, þrátt fyrir tilraunir til að tengja þau innbyrðis. Listakonan byggir einatt á tilfinningu og innsæi og vísun í sammanlega reynslu er grundvallarþáttur í list hennar eins og sjá má í vatnslitamyndunum. Í skúlptúrverkunum má finna vísanir í líkamlega nánd en engu að síður síast innsetningin milli skilningarvitanna eins og sandur milli fingra og tömleikatilfinningin nær yfirráðum yfir heildarmyndinni sem skortir þá sjónrænu og tilfinningalegu spennu sem einkennir verk



Hengt upp á streng í skúlptúrverkem Margrétar H. Blöndal má finna vísanir í líkamlega nánd.

Margrétar þegar best lætur.

Slika spennu má finna í vatnslitamyndum listakonunnar sem unnar eru með vatnslitum og ólífuolíu, myndefnið er ljóðrænt og opið sjónarhorn á hversdagslega hluti, lita-samsetningar og efniskennnd. Myndirnar segja sögu auga sem hvarflar, nemur staðar á vissum stað og heldur síðan áfram að næsta punkti. Sumar þeirra minna á myndir í framköllun eins og hún var fyrir tíma stafrænnar tækni, þegar myndbrot birtust hægt á myndfletinum, fljótandi í framköllunarvökvanum. Margrét hugar vel að upphengi myndanna og skapar með þeim lífræna innsetningu sem skoða má aftur og aftur eins og ljóðabók.

Ragna Sigurðardóttir

Persónur liðins tíma

MYNDLIST

Gallerí Fold

Vatnslitir – Sigurjón Jóhannsson

Til 25. nóv. Opið mán.-fös. 10-18, lau. 11-14 og sun. 14-16. Aðgangur ókeypis.

LÍFSGLEÐI og vinnuandi einkenna myndir myndlistarmannsins og leikmyndahöfundarins Sigurjóns Jóhannssonar sem sýnir vatnslitamyndir í Gallerí Fold. Rætur Sigurjóns í myndlistinni liggja í sjöunda áratugnum og sýningum og starfi með SÚM-hópnum, en Sigurjón á sér líka farsælan feril í leikmyndahönnun þó hann hafi ekki lagt myndlistina á hilluna.

Myndir hans í Gallerí Fold byggjast á minningum frá síldarárum á Siglufirði, þar sem listamaðurinn er fæddur. Það má sjá tengsl við leikmyndir í þessum hópmyndum þar sem fólk kemur saman á rytmískan hátt í litum og formum og andlitsdrættir einstaklingsins víkja fyrir heildarsvip hópsins. Léttleiki í lit er ríkjandi í myndunum, vinnugleði og



Morgunblaðið/Sverrir

Síldarár Myndir Sigurjóns í Gallerí Fold byggja á minningum frá síldarárum á Siglufirði, þar sem listamaðurinn er fæddur.

orka. Hús í bakgrunni snúa á alla kanta, eins og til að undirstrika leikgleði í verkunum. Í þremur myndum birtist sama parið, í faðm-lögum eða glímu, endurtekning sem kemur á óvart þar sem um málverk en ekki þrykk er að ræða, og ruglar áhorfandann kankvíslega í ríminu. Það er þéttskipað á veggjum gallerísins og fjöldi mynda og einsleitni

viðfangsefnis verður til þess að þær renna nokkuð saman í eitt. Átök eða nýjabrum eru ekki markmið mál-arans en stemning og lífsgleði á myndfletinum ásamt krafti í hrynjandi forma bæta það að nokkru leyti upp og skila sér til áhorfandans.

Ragna Sigurðardóttir

Nýtt fjármagn til rannsókna sprotafyrirtækja

Boðað er til opins kynningarfundar um Eurostars, nýjan möguleika á fjármögnun verkefna sprotafyrirtækja sem stunda rannsóknir og þróun.

Fundurinn verður þriðjudaginn 27. nóvember kl. 8:30 - 10:00 í Húsi atvinnulífsins.

Fundurinn er ætlaður væntanlegum umsækjendum en umsóknarfrestur er til 2. febrúar 2007.

Dagskrá

Davíð Lúðvíksson forstöðumaður hjá Samtökum iðnaðarins er fundarstjóri. Snæbjörn Kristjánsson, landsfulltrúi í stjórn Eurostars fjallar um umsóknar- og matsferlið.

Boðið verður upp á morgunverð á fundinum.

Tækniþróunarsjóður, sem heyrir undir iðnaðarráðherra, mun koma að fjármögnun þeirra verkefna sem fá brautargengi hjá Eurostars.



RANNÍS

Rannís
Rannsóknamiðstöð Íslands
Laugavegi 13, 101 Reykjavík
www.rannis.is

