



*Reykjavík
í myndlist*



Í tilefni af 200 ára afmæli Reykjavíkurborgar.
Listahátíð í Reykjavík 1986.
Kjarvalsstaðir, 31. maí – 27. júlí 1986.

REYKJAVÍK Í MYNDLIST

Stjórn Kjarvalsstaða bauð með auglýsingu í byrjun þessa árs starfandi myndlistarmönnum að taka þátt í sýningunni, sem haldin er á Listahátíð í tilefni 200 ára afmælis Reykjavíkurborgar. Dómnefnd, skipuð Huldu Valtýsdóttur borgarfulltrúa og myndlistarmönnum Eyjólfí Einarssyni og Rögnu Róbertsdóttur, valdi úr aðsendum verkum og stjórnaði uppsetningu sýningarinnar.

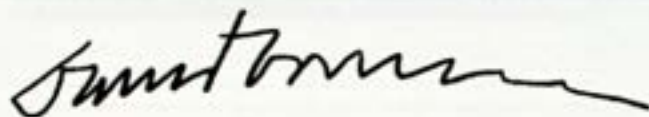
Stjórn Kjarvalsstaða:
Einar Hákonarson, formaður
Hulda Valtýsdóttir
Guðrún Erla Geirsdóttir
Valgerður Bergsdóttir
Viðar Eggertsson

Ljósmyndari sýningarskrár: Ragnar Th. Sigurðsson
Höfundur forsíðu: Tryggvi Tryggvason
Ritari: Jóna Guðbrandsdóttir
Umsjónarmaður: Stefán Halldórsson

Forstöðumaður: Alfreð Guðmundsson
Listráðunautur: Þóra Kristjánsdóttir

Á listahátíð og 200 ára afmæli Reykjavíkur hlýtur myndlist að skipa veglegan sess. Var ákveðið að nota þetta tvöfalda tilefni til að kynna borgarbúum og gestum það blómlega myndlistarlíf sem í borginni dafnar. Sá kostur var valinn að bjóða öllum myndlistarmönnum í Reykjavík að senda myndir til að velja úr á sýningu að Kjarvalsstöðum. Frá 53 listamönnum bárust hátt í 200 myndir og úr þeim hefur dómnefnd valið þau verk sem hér eru sýnd.

Á sýningu þessari eru hlið við hlið verk þekktara listmálara og annarra sem minna eru kunnir. Þetta er ekki yfirlitssýning og sakna menn því vafalaust margra góðra málara. Á hinn bóginn er óvíst að þess hafí áður verið kostur að skoða svo vel á einum stað þverskurð af því sem er að gerast í myndlist í Reykjavík. Með sýningunni vill borgin styrkja þann myndlistargróður, háan og lágan, sem hér vex. Er það von mín að sýningin verði listamönnum hvatning, borgarbúum til ánægju og myndlistinni í höfuðborginni til vegsauka.



Davíð Oddsson, borgarstjóri.

Ágúst Petersen f. 1909, Skeggjagötu 13, Reykjavík.



- 1 **Við Smiðjustíg** 1982, olía á masónít, 51x36
- 2 **Kvöld við sundin blá** 1985–86, olía á striga, 60,5x85
- 3 **Við Suðurgötu** 1981–86, olía á striga, 72x62.

Árni Elfar f. 1928, Móafliót 7, Garðabær.



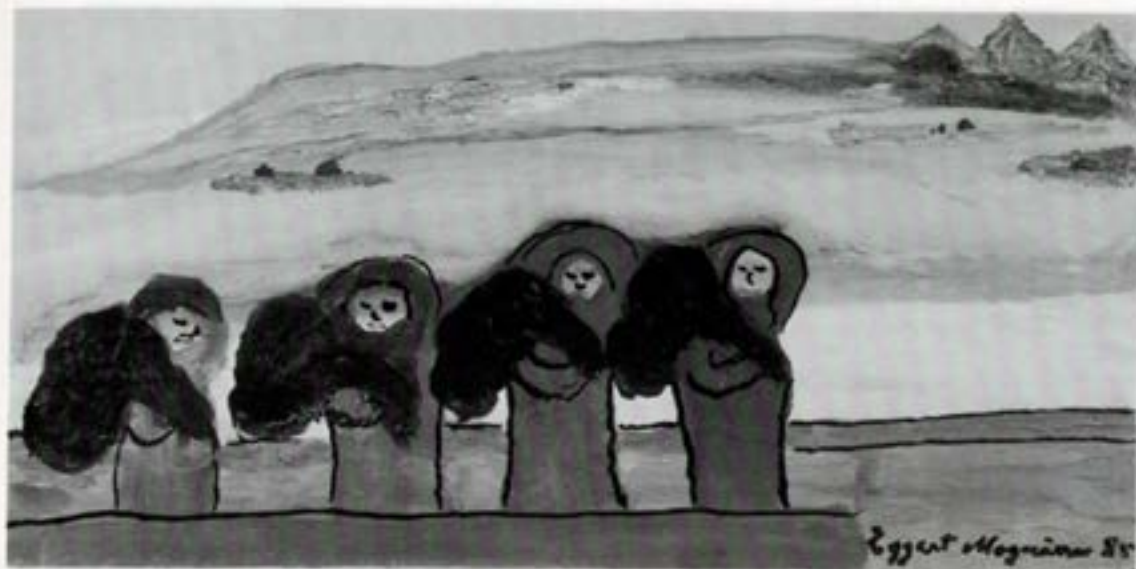
4 Skólavörðustígur 1985, teikning, 50x43.

Daði Guðbjörnsson f. 1954, Skólavörðustíg 21, Reykjavík.



- 5 „Hús málara I“ 1986, olía á stríga, 99x75.
- 6 „Hús málara II“ 1986, olía á stríga, 101x81.
- 7 „Hús málara III“ 1986, olía á stríga, 110x100.

Eggert Magnússon f. 1915, Bjargi v/Nesveg, Reykjavík.



- 8 **Kvöldúlfsfiskur** 1984, olía á striga, 91x96.
9 **Heimaslátrun** 1985, olía á striga, 86x100.
10 **Kolaburður** 1985, olía á striga, 29x54.

Einar Garibaldi Eiríksson f. 1964, Njálsgötu 15, Reykjavík.



11 Reykjavík 1985, olía á striga, 78x175.

Einar Hákonarson f. 1945, Vogaseli 1, Reykjavík.



- 12 Reykjavíkurmynd I 1986, olía á striga, 100x200.
- 13 Reykjavíkurmynd II 1986, olía á striga, 100x200.
- 14 Reykjavíkurmynd III 1986, olía á striga, 100x200.

Elín Magnúsdóttir f. 1956, Hraunteigi 26, Reykjavík, býr í Amsterdam.



15 Hafið er heillandi 1986, akrýl og þurr-pastel á pappír, 100x75.

16 Beðið eftir strætó niður við Ægissíðu 1986, akrýl og þurr-pastel á pappír, 165x150.

Erla B. Axelsdóttir f.1948, Bakkaseli 11, Reykjavík.



17 Tjöld í Laugardal 1986, olía á striga, 85x115.

18 Frá Seljahverfi 1986, olía á striga, 120x115.

19 Laugardagur í Laugardal 1986, olía á striga, 85x100.

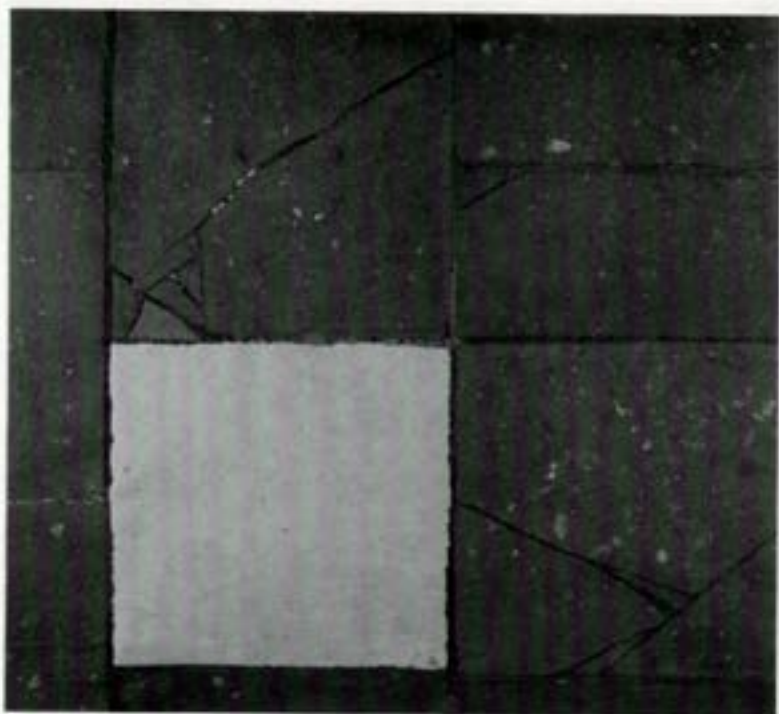
Guðbergur Auðunsson f. 1942, Þingholtsstræti 23, Reykjavík.



20 **Hátíð** 1986, akrýl á striga, 148x179.

21 **Picasso Reykjavík 1986** akrýl á striga, 148x179.

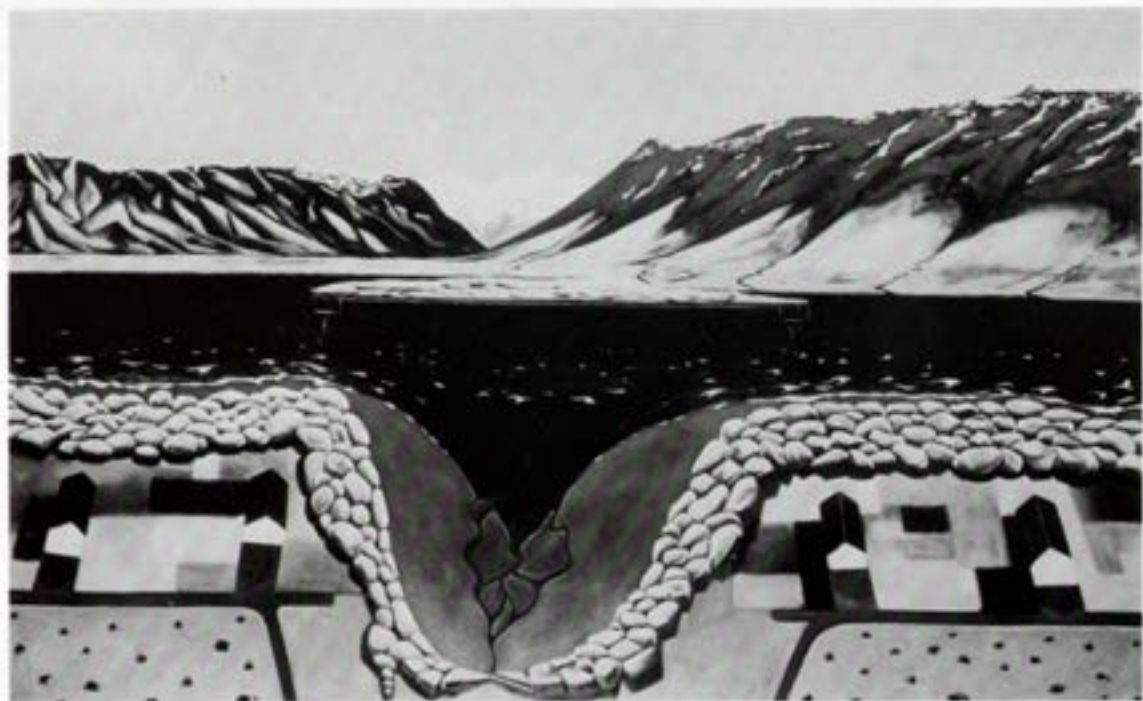
Guðrún Kristjánsdóttir f. 1950, Nönnugötu 4, Reykjavík.



22 Gangstéttarlíf II 1986, pappír, lauf og gras, 93x90.

23 Gangstéttarlíf I 1986, pappír, lauf og gras, 92x103.

Guðrún Tryggvadóttir f. 1958, Hafrafelli v/Múlaveg, Reykjavík.



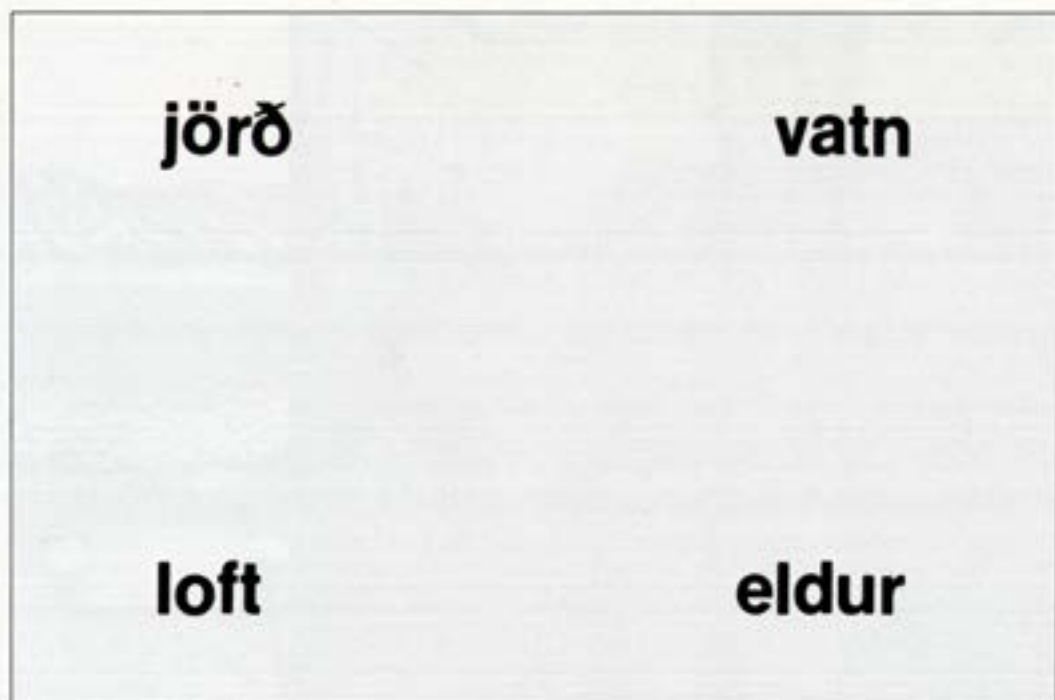
24 Reykjavík 1986, olía á striga, 192x282.

Gunnar Karlsson f. 1959, Laufskógum 19, Hveragerði.



25 Austurstræti 1980, olíumálverk, 120x150.

Gylfi Gíslason f. 1940, Rauðarárstígur 30, Reykjavík.



26 Yfir, undir og allt um kring tileinkað Reykjavík 1986.
pappír undir gleri, 90x120, 4 myndir.

Hallgrímur Helgason f. 1959, Glaðheimum 18, Reykjavík



27 **N.A.T.Ó.** 1984, olía á striga, 200x200.

28 **Lækjartorg** 1984, olía á striga, 120x120.

Helgi Gíslason f. 1947, Vogaseli 3, Reykjavík.



29 Öndvegissúlur 1986, límntré, 370 cm.

Ingveldur Gísladóttir f. 1913, Holtsgötu 13, Reykjavík.



30 Litla Brekka v/Suðurgötu 1979, akrýl, 40x50.

31 Vesturgata 44 1979, akrýl, 40x50.

Jóhanna Kristín Yngvadóttir f. 1953, Heimahvammi v/Blesugróf, Reykjavík.



32 Á Borginni 1986, olía á striga, 90x95.

33 Nótt í borg 1986, olía á striga, 150x120.

Jóhannes Geir Jónsson f. 1927, Heiðarbæ 17, Reykjavík.



- 34 **Á Njarðargötu** 1979, olía á striga, 115x90.
35 **Næturregn, Bergþórugata** 1967, olía á striga, 135x90.
36 **Sumarnótt, Laugarnes** 1967, olía á striga, 75x95.

Jón Ágústsson f. 1953, Hvassaleiti 24, Reykjavík.



37 Nafnlaust 1985, olía á striga, 73x104.

Jörundur Pálsson f. 1913, Kleppsvégi 86, Reykjavík.



38 Esjan 1986, vatnslitur á pappír, 45x60.

39 Esja 1986, vatnslitur á pappír, 45x60.

Katrín H. Ágústsdóttir f. 1939, Hlaðbæ 9, Reykjavík.



40 Safnið 1984, vatnslitir á pappír, 54x34.

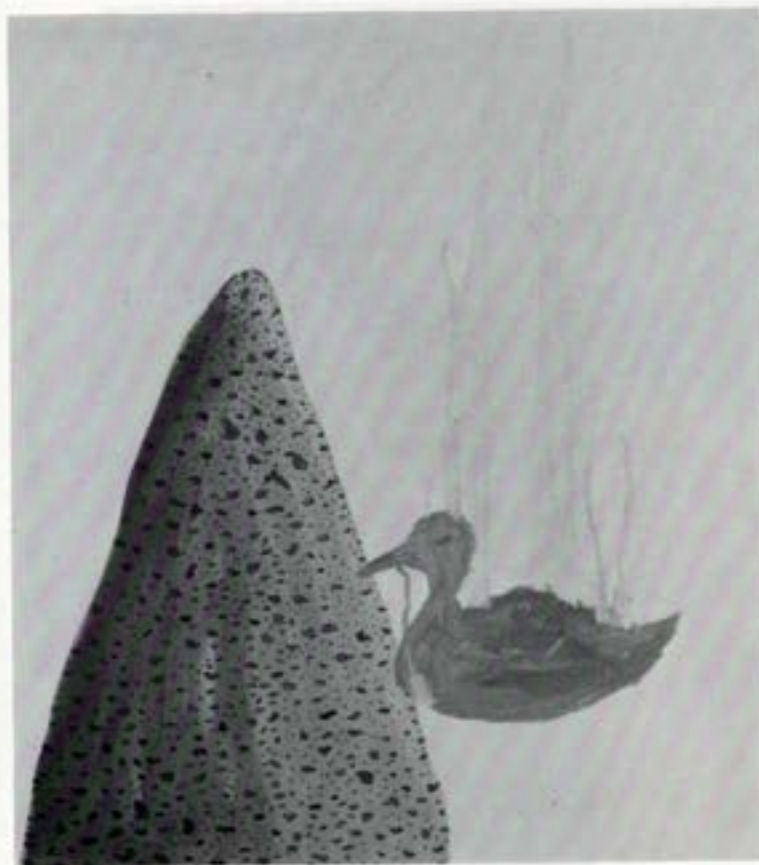
41 Rautt og blátt 1985, vatnslitir á pappír, 39x30.

Kristín Þorkelsdóttir f. 1936, Lindarhvammi 13, Kópavogi.



- 42 **Útsýni. Esja** 1986, vatnslitur á pappír, 23x68.
43 **Útsýni. Esja** 1986, vatnslitur á pappír, 38x64.

Margrét Jónsdóttir f. 1953, Freyjugötu 40, Reykjavík.



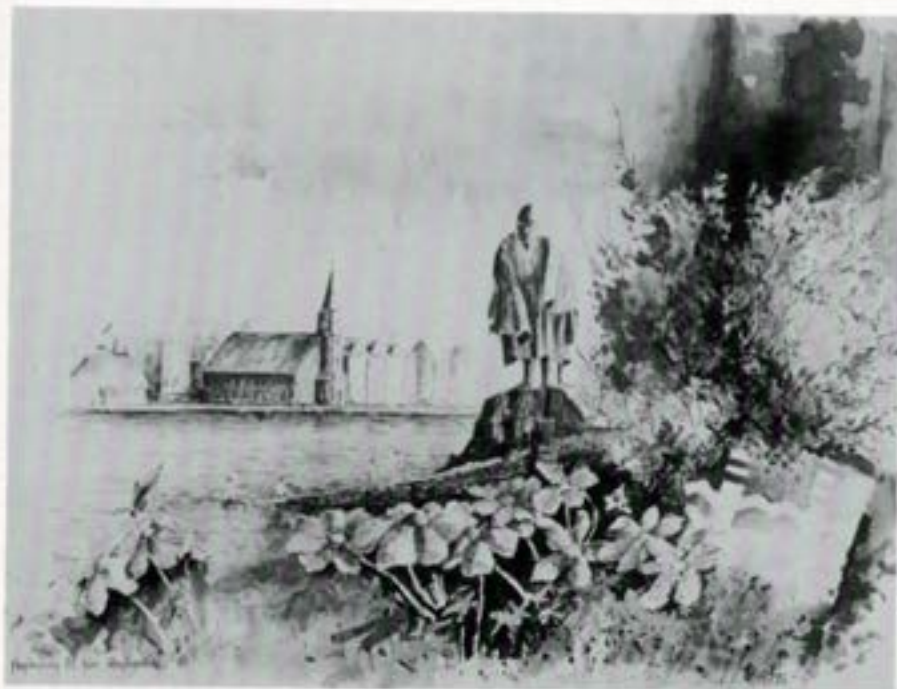
44 Borgarendur I 1985-86, olía á pappír, 77x56.

45 Borgarendur II 1985-86, olía á pappír, 77x56.

46 Borgarendur III 1985-86, olía á pappír, 77x56.

47 Borgarendur IV 1985-86, olía á pappír, 77x56.

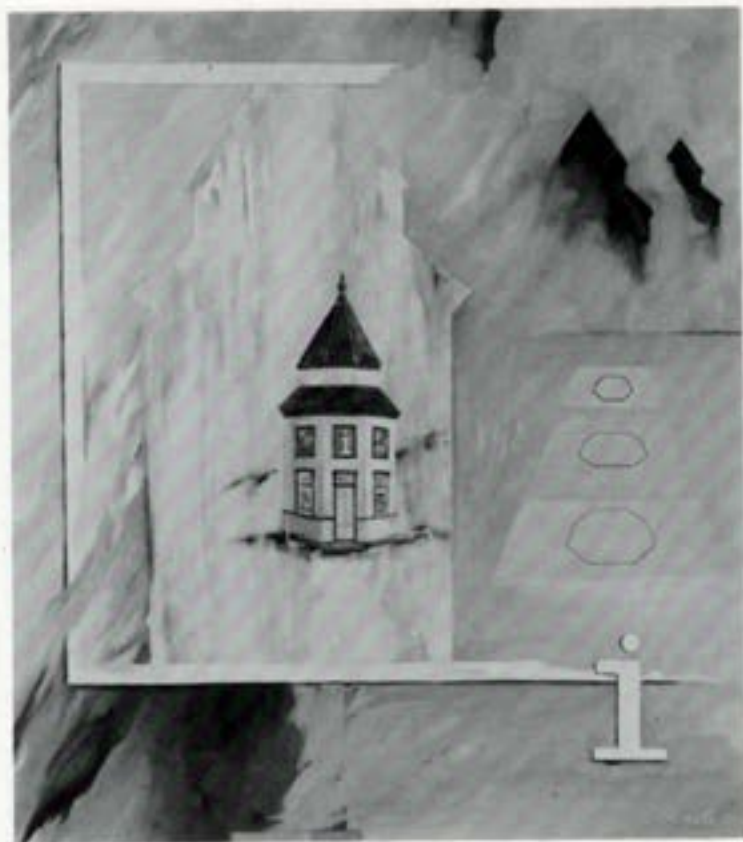
Ómar Svavarsson f. 1957, Miðvangi 6, Hafnarfirði.



48 Hugleiðing til þín Reykjavík 1986, vatnslitur á pappír, 70x60.

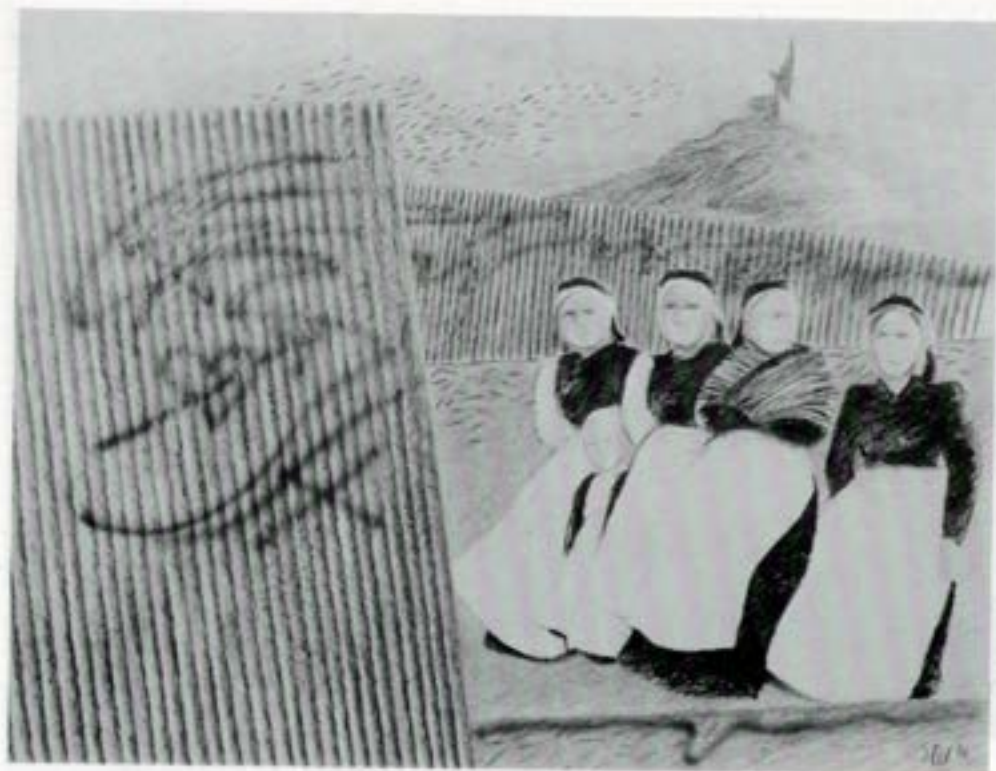
49 Og þá rigndi blómum 1986, vatnslitur á pappír, 70x63.

Rúna Gísladóttir f. 1940, Selbraut 11, Seltjarnarnes.



50 „Stað úr stað“ 1983, akrýl og olía, 90x80.

Sigrún Eldjárn f. 1954, Laufásvegi 26, Reykjavík.



- 51 **Í Reykjavík** 1986, teikning á pappír, 100x82.
52 **Í Reykjavík** 1986, teikning á pappír, 100x82.
53 **Í Reykjavík** 1986, teikning á pappír, 100x82.

Sigrún Gísladóttir f. 1940, Selvogsgrunni 19, Reykjavík.



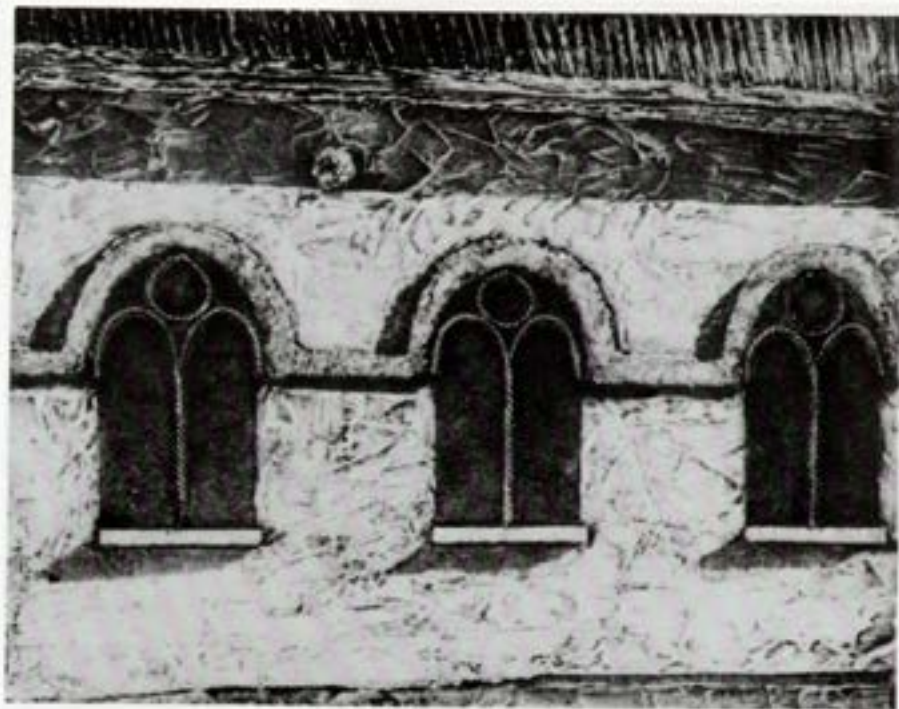
- 54 Gamall Vesturbæingur** 1986, vatnslitur á pappír, 64x48.
55 Stelpa úr Vesturbænum 1984, vatnslitur á pappír, 26x28.

Sigurður Þórir Sigurðsson f. 1948, Hraunbæ 56, Reykjavík.



56 Múrarinn 1978-1980, olía á striga, 82x67.

Tryggvi Árnason f. 1936, Einarsnesi 34, Reykjavík.



58 Íþaka 1986, Grafik, 31x37.

Sæmundur Valdimarsson f. 1918, Tunguvegi 22, Reykjavík.



57 Í Laugardalslundinum I.-X. 1986, Rekaviður.

Þorlákur Kristinsson f. 1953, Skólavörðustíg 17A, Reykjavík.



59 Við borgarmörkin 1986, olía á striga, 190x206.

Örlygur Sigurðsson f. 1920, Rauðarárstíg 24, Reykjavík.



60 Í tilefni dagsins 1986, olía á striga, 135x215.

Örn Þór f. 1931, Hjalms Holti 12, Reykjavík.



61 Austurstræti 1925 olía á striga, 60x60.